



COMUNE DI GAZZANIGA

Provincia di Bergamo

Piano di Emergenza Comunale

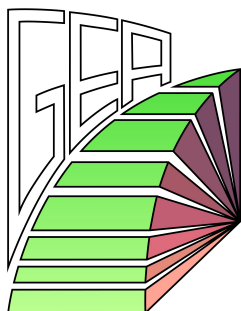
TITOLO ELABORATO

STRUTTURE, RISORSE E MEZZI

N.PRATICA	TIPOLOGIA	FASE PROGETTUALE	SCALA	ELABORATO
17_035	PEC	-	-	GA_E

REVISIONE	DATA	DESCRIZIONE
0	Novembre 2021	Prima emissione
1	-	-
2	-	-
3	-	-

PROGETTISTI



Studio G.E.A.
24020 RANICA (Bergamo)
Via La Patta, 30/D
Telefono e Fax: 035.340112
Email: gea@mediacom.it

Dott. Geol. SERGIO GHILARDI
iscritto all'O.R.G. della Lombardia n. 258



Dott. Ing. FRANCESCO GHILARDI
iscritto Ord. Ing. Prov. BG n. 3057



SOMMARIO

1	PREMESSA.....	2
2	CONCETTI FONDAMENTALI.....	6
3	STRUTTURE E SUPERFICI STRATEGICHE.....	11
	3.1 Aree di Emergenza.....	11
	3.2 Strutture Operative ed Istituzionali.....	18
	3.3 Sintesi delle interferenze.....	20
4	RISORSE E MEZZI.....	23
	4.1 Personale comunale.....	23
	4.2 Automezzi e attrezzature del Comune.....	26
	4.3 Risorse private.....	28



1 PREMESSA

Una parte fondamentale in qualsiasi attività di Protezione Civile è ovviamente giocata dalla conoscenza delle **strutture**, delle **risorse** e dei **mezzi** a disposizione per fronteggiare le situazioni di emergenza.

Sintetizzando, è possibile considerare le seguenti definizioni di massima:

- **Strutture e Superfici Strategiche:** strutture o aree di qualsiasi natura, tipologia e proprietà che abbiano caratteristiche tali da rivestire un ruolo significativo in termini di Protezione Civile per la propria utilità intrinseca. Si suddividono in:
 - **Aree di Emergenza:** aree o edifici strategici che possono avere un ruolo attivo in termini di Protezione Civile, perché configurabili in maniera tale da assolvere ad uno dei seguenti fini:
 - ricevere e prestare i primi aiuti alla popolazione evacuata preventivamente o in emergenza (**Aree di Attesa**)
 - ospitare stabilmente ed assistere la popolazione evacuata (**Aree di Ricovero**)
 - ricevere e coordinare i mezzi ed il personale di soccorso sopraggiunto dall'esterno del Comune per fronteggiare una situazione critica (**Aree di Ammassamento**)

esempi pratici:

scuole, palestre, chiese, oratori, grandi parcheggi e piazzali, grandi aree prative, parchi, alberghi, ostelli, case vacanza



- **Strutture Operative ed Istituzionali:** edifici strategici che non vengono utilizzati per ospitare persone né provvisoriamente né stabilmente, ma che assolvono a ruoli di comando e controllo, coordinamento dei soccorsi, garanzia di servizi minimi essenziali, funzionamento degli impianti tecnologici.

esempi pratici:

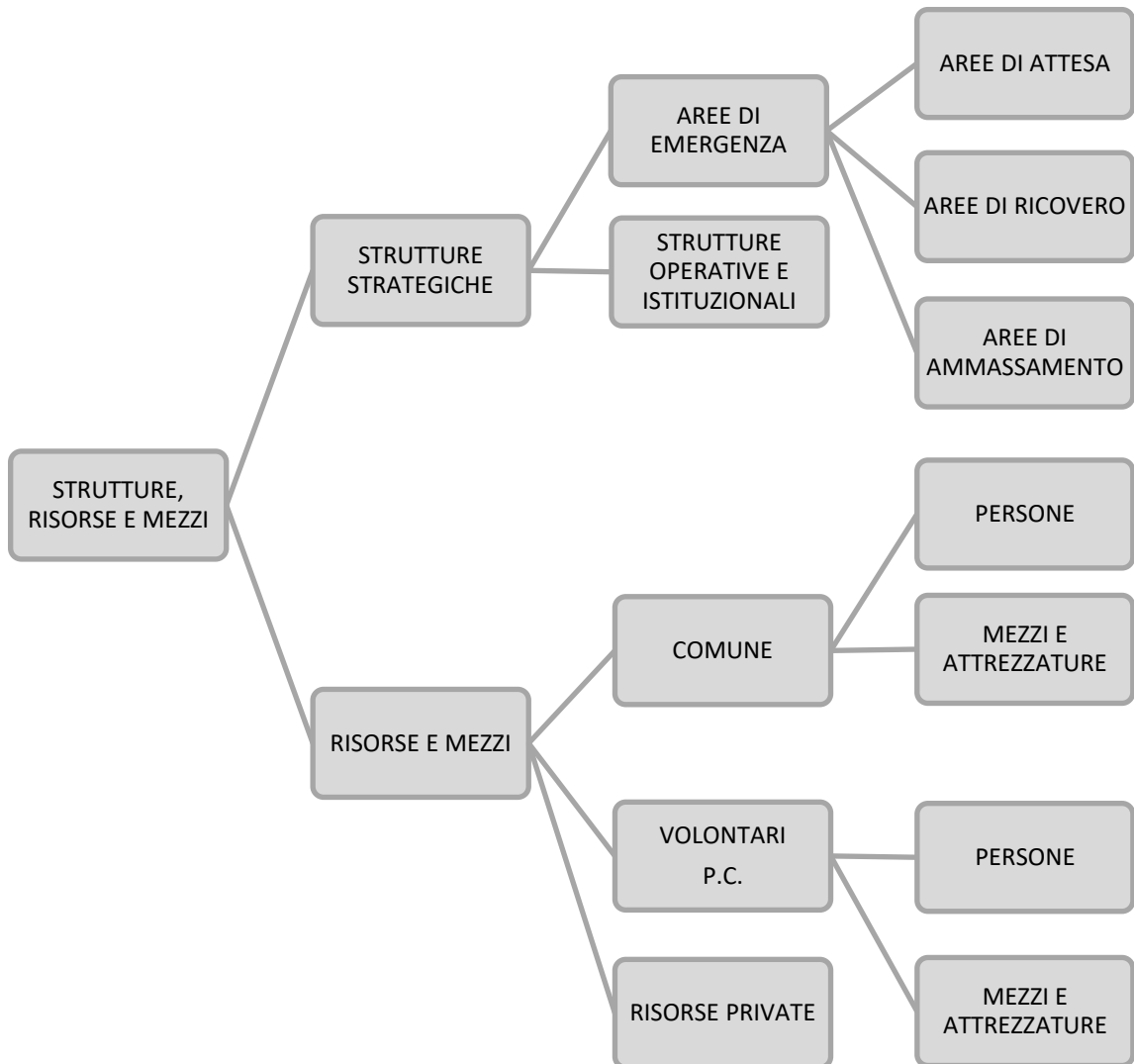
municipi, stazioni dei Carabinieri, ospedali, farmacie, poste, comandi della Polizia Locale, centrali elettriche e fabbricati tecnologici, magazzini comunali

- **Risorse e mezzi:** persone, istituzioni ed enti, aziende, automezzi, attrezzature che, per via delle proprie capacità operative, professionalità e caratteristiche intrinseche, costituiscono risorse fondamentali per fronteggiare situazioni critiche. Comprendono:
 - Personale comunale
 - Autoveicoli ed attrezzature di proprietà comunale
 - Volontari della Protezione Civile
 - Autoveicoli ed attrezzature in forza ai volontari della Protezione Civile



- Attività private, professionalità e aziende del territorio non direttamente appartenenti al sistema della Protezione Civile ma che, per caratteristiche intrinseche, in caso di emergenza possono comunque rivelarsi utili, per esempio:
 - medici, infermieri, veterinari, assistenti sanitari, farmacisti e altre figure professionali legate alla sanità;
 - ingegneri, geometri, geologi, architetti e altre figure professionali legate alla progettazione e gestione del territorio;
 - imprese edili, soprattutto se dotate di mezzi, attrezzature e capacità tecniche importanti;
 - idraulici, elettricisti, termotecnici ed altri professionisti in grado di operare su impianti tecnologici in casi di emergenza;
 - negozi di alimentari, bar, ristoranti, supermercati, ferramenta ed altri esercizi commerciali in grado di fornire prodotti al consumo;
 - distributori di carburante, meccanici, elettrauto ed altre figure in grado di garantire il buon funzionamento degli automezzi;
 - rifugi montani;
 - professionisti del settore informatico;
 - parrocchie ed enti religiosi.





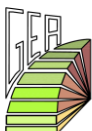
È bene precisare che le strutture non strettamente rilevanti ai fini della Protezione Civile, ad esempio le abitazioni private, le cascine, gli esercizi commerciali, i capannoni e via discorrendo, pur non essendo censite e descritte in maniera puntuale (in quanto si tratta di strutture generiche, che non rivestono ruoli particolari), fanno ovviamente parte a tutti gli effetti del territorio e costituiscono elementi a rischio, pertanto entrano in gioco nella definizione degli scenari di rischio locale o generale.



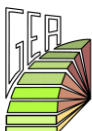
2 CONCETTI FONDAMENTALI

Prima di entrare nel merito delle singole categorie di strutture, occorre chiarire alcuni concetti fondamentali ai fini della definizione di utilizzo pratico delle aree:

- **Strategicità**: indica l'attitudine di una struttura o superficie ad essere utilizzata, a rivestire un ruolo o una funzione concreta e rilevante ai fini della Protezione Civile. Sia le aree di emergenza, sia le strutture operative ed istituzionali (categorie trattate diffusamente nei paragrafi successivi) sono "strategiche", rispondendo pienamente alla definizione di cui sopra. Di contro, altri tipi di strutture o aree quali, ad esempio, normali residenze private, negozi, industrie, campi coltivati, aziende agricole e via discorrendo non sono considerate strategiche, non rivestendo infatti ruoli specifici o utilità significative (tranne, eventualmente, qualche funzione di supporto indiretto o secondario).
- **Pericolosità**: non riguarda le strutture, ma i fenomeni, ed è legata alle caratteristiche intrinseche e/o alla probabilità di accadimento degli stessi, indipendentemente dalla loro interazione con i manufatti antropici o le persone. Ad esempio, la pericolosità di una frana viene stabilita in base alla sua dimensione ed al suo stato di attività, la pericolosità sismica è basata sulla probabilità di accadimento di un terremoto con una certa magnitudo, e via discorrendo.
- **Vulnerabilità**: indica la propensione di una struttura ad essere danneggiata a causa delle sue caratteristiche costruttive o allo stato di conservazione. Ad esempio, un edificio fatiscente sarà molto più vulnerabile ad un terremoto rispetto ad un edificio di nuova costruzione che rispetta i più moderni criteri di progettazione antisismica.

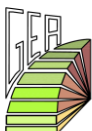


- **Esposizione**: propensione di una struttura a subire danni economici, culturali ed umani in base al tipo di utilizzo, alle caratteristiche intrinseche, alle categorie sociali presenti. Le strutture più esposte sono quelle caratterizzate dalla presenza di categorie sociali sensibili quali disabili, anziani, malati, oppure caratterizzate da elevatissimi affollamenti (ipermercati, ecc.), o molto rilevanti dal punto di vista artistico - culturale. Nel caso della Val Seriana, le strutture di questo tipo non sono particolarmente numerose; senz'altro vanno però segnalate tutte le scuole, nonché le case di riposo. Una elevata esposizione, in termini di Protezione Civile, comporta attenzioni specifiche e particolari in caso si verificano emergenze, dato che le categorie sociali interessate non sono autonome e potrebbero richiedere un intervento prioritario. Per tutte le Aree di Emergenza è stata indicata l'esposizione.
- **Rischio**: è il risultato della combinazione di tutti i suddetti fattori (pericolosità, vulnerabilità, esposizione) secondo la formula $R = P \times V \times E$. Nel caso di pericolosità di tipo cartografabile (e.g. dissesto idrogeologico, incendio boschivo, esondazioni, ecc.), ovviamente l'interferenza con un fenomeno è l'elemento più evidente nella definizione del rischio.



Entrando nello specifico della Val Seriana, occorre fare le seguenti considerazioni:

- La **strategicità** ai fini della Protezione Civile è una scelta operata dall'estensore del Piano di Emergenza Comunale, sulla scorta delle caratteristiche di una superficie o struttura.
- La **pericolosità** è sempre ben definibile per i rischi localizzati.
- La **vulnerabilità** è molto difficile da valutare in quanto assai di rado si dispone di informazioni esaustive sulle caratteristiche costruttive delle strutture esistenti, pertanto, non è mai possibile, di fatto, utilizzare questo elemento nella definizione del rischio.
- L'**esposizione** è generalmente ben definibile in quanto basata sull'utilizzo effettivo delle strutture, che naturalmente è noto. Si è deciso di utilizzare solo due categorie (alta esposizione / bassa esposizione), e di legare questo concetto non tanto all'affollamento (non essendovi, sul territorio, edifici con quantità di persone molto importanti come ipermercati, stadi, teatri, ecc.), quanto semplicemente alla presenza di categorie sociali sensibili (anziani, bambini, disabili). È ovvio che la definizione di esposizione riguarda l'uso tipico di una struttura e non può tener conto di affollamenti occasionali quali feste, raduni sportivi, solennità religiose o altri eventi che rivestono carattere di eccezionalità (viceversa, praticamente tutte le strutture dovrebbero essere definite ad alta esposizione).



In definitiva, **per la definizione del rischio sarebbe necessario avere, oltre alle pericolosità, anche informazioni dettagliate sia sulla vulnerabilità delle strutture, sia sulla loro esposizione.** Nel caso della Val Seriana, tuttavia, questi dati sono per lo più insufficienti (specialmente riguardo alla vulnerabilità), pertanto **non è possibile, al momento, pervenire ad una definizione rigorosa del rischio.**

In alternativa, si definisce quindi (***sia all'interno dei Manuali di Rischio e nelle cartografie che li accompagnano, sia in questo stesso elaborato***) soltanto **l'interferenza o meno tra le pericolosità e le strutture,** senza considerare vulnerabilità ed esposizione (quest'ultima viene solo indicata a titolo conoscitivo) e senza individuare un livello di rischio in senso stretto.

Risulta ovvio che la strategicità e l'interferenza con le pericolosità sono concetti strettamente interconnessi, perché determinano **se e in quali casi una struttura può essere effettivamente utilizzata o meno a fini di Protezione Civile senza correre rischi.** In altre parole, la presenza di una pericolosità specifica può "disattivare" la strategicità di una struttura (rendendola inutilizzabile o sconsigliabile). A titolo d'esempio, si consideri un'area di ricovero posta in perimetrazione di valanga. Se si è in presenza di un allertamento o di un'emergenza di tipo non valanghivo (ad esempio, sismico o idrogeologico), quella struttura è a tutti gli effetti strategica e può essere utilizzata, mentre l'elemento di pericolosità è trascurabile. Se, invece, si è in presenza di un allertamento o di un'emergenza valanghiva, quella stessa struttura è ovviamente soggetta a quel tipo di pericolosità e quindi, provvisoriamente, non più strategica.

L'interferenza delle strutture è indicata sia nelle schede descrittive, sia nella tabella sintetica al § 2.4 del presente elaborato, sia nelle cartografie di interferenza tra strutture e ambiti di pericolosità.



L'esposizione delle strutture ed aree è indicata nelle tabelle contenute nei successivi paragrafi.

La vulnerabilità non viene invece indicata, in quanto non vi sono informazioni sufficienti per la sua definizione. Qualora, in futuro, fosse possibile acquisire dati progettuali dettagliati circa le strutture, sarà possibile aggiungere anche questo elemento e, di conseguenza, valutare il livello di rischio s.s. per ciascun edificio.



3 STRUTTURE E SUPERFICI STRATEGICHE

3.1 Aree di Emergenza

Le Aree di Emergenza costituiscono le strutture strategiche più importanti ai fini della Protezione Civile, insieme a quelle operative e istituzionali. Possono essere costituite da edifici veri e propri, oppure da zone aperte, le cosiddette “superfici strategiche” (piazze, parcheggi, campi da calcio e similari). Si suddividono in:

- **Aree di Attesa:** sono quelle in cui la popolazione viene raccolta in caso di evacuazioni sia preventive, sia ad evento calamitoso avvenuto. Dovrebbero rispondere ad alcuni prerequisiti di buonsenso e buona logistica:
 - Posizione più baricentrica possibile rispetto alla relativa zona di evacuazione, e conosciuta da tutta la popolazione.
 - Numero di fattori di rischio più basso possibile.
 - Buona accessibilità.
 - Superficie adeguata a contenere un elevato numero di persone (più il personale di Protezione Civile) che sopraggiungono contemporaneamente in breve tempo.
 - Vicinanza alle strutture di accoglienza, verso cui le persone potrebbero essere indirizzate.
 - Possibilità di utilizzo in ogni condizione e periodo. Sono quindi da evitare aree in cui, al momento della necessità, potrebbero trovarsi fango, impaludamenti, neve, bestiame, tensostrutture, veicoli parcheggiati (per quanto possibile), depositi di materiale e quant'altro.



Tutte le Aree di Attesa individuate sono dettagliatamente censite e descritte nelle Schede allegate, nonché indicate nella Carta delle Strutture e Superfici Strategiche, e di seguito sinteticamente elencate:

CODICE	NOME	ZONE AFFERENTI	ESPOSIZIONE
GA_CV	Campo via Superga	Centro	Alta
GA_PS	Piazzale stazione	Centro	Alta
GA_PM	Parcheggio via Mazzini	Centro	Bassa
GA_CO	Campo Orezzo A7	Orezzo	Alta
GA_PR	Parco Rova via De Gasperi	Rova	Bassa
GA_CP	Campo Parrocchia	Centro	Bassa
GA_CM	Campo Masserini	Masserini	Bassa
GA_CPO	Campo Parrocchia Orezzo	Orezzo	Bassa

Come evidenziato dalla tabella, ad ogni Area di Attesa fanno riferimento una singola zona o un insieme di zone, in caso di evacuazione della popolazione. In particolare, si è deciso di associare al centro principale 4 Aree di Attesa (campo sportivo, piazzale stazione, parcheggio via Mazzini e campo parrocchiale), 2 ad Orezzo (campi A7 e parrocchiale), 1 a Rova (Parco via De Gasperi) ed 1 a Masserini (Campo sportivo). Questa suddivisione è comunque da considerarsi di massima, e dovrà essere sempre valutata di volta in volta, a seconda delle necessità. Le stesse Aree di Attesa, pur essendo state selezionate cercando di escludere perimetrazioni di rischio, potrebbero comunque essere soggette a fenomeni pericolosi e ne dovrà quindi sempre essere verificata l'effettiva disponibilità e sicurezza prima dell'effettiva attivazione.



- **Aree di Ricovero** (talora chiamate anche “aree di accoglienza”): si tratta di aree in cui viene sistemata la popolazione che deve abbandonare per periodi più o meno lunghi (a seconda dell'emergenza) la propria abitazione, e che non ha la possibilità di usufruire di una sistemazione alternativa posta in zona non a rischio (ad esempio, seconda casa, abitazione di familiari, ecc.). Queste aree si distinguono in “strutture di accoglienza” (edifici), “tendopoli” (aree all'aperto) e “insediamenti abitativi d'emergenza” (zone dove allestire campi container per emergenze molto prolungate nel tempo). In alternativa, possono essere definite come “aree coperte” ed “aree scoperte”. *Per non ingenerare confusioni terminologiche, nel Piano di Emergenza Comunale si è deciso di utilizzare sempre esclusivamente il termine “aree di ricovero”, indipendentemente dalla tipologia specifica.* La scelta di queste aree è dettata da diversi fattori, legati alla pericolosità, all'accessibilità, al tipo di terreno, alle infrastrutture poste nelle vicinanze. In generale, alcuni criteri che consentono di individuare preferenzialmente un'area di ricovero rispetto ad un'altra possono essere:
 - posizione baricentrica rispetto all'area servita ed ai rischi considerati;
 - assenza di rischi;
 - struttura coperta, oppure area pianeggiante con fondo compatto non soggetto a ristagno idrico in caso di precipitazioni;
 - facile raggiungibilità dalle vie di comunicazione, anche per mezzi di grandi dimensioni;
 - vicinanza di rete idrica, rete fognaria, rete o cabina elettrica, telefonia fissa.

Di fatto, non è sempre possibile ottemperare a tutte queste condizioni, tuttavia, come principio generale, si cerca di individuare zone ed edifici che le soddisfino il più possibile.



Si ritiene importante prevedere, come indicazione operativa di carattere generale, un ordine prioritario di utilizzo delle aree di accoglienza. Infatti, al netto dei fattori di rischio (che rimangono, naturalmente, il criterio di scelta più importante), è bene occupare prima le aree di accoglienza meno importanti per la comunità e meno pregiate dal punto di vista culturale. Questo da una parte per limitare il più possibile la sospensione di servizi pubblici rilevanti, dall'altra per evitare danneggiamenti involontari al patrimonio storico-artistico.



Tutte le Aree di Ricovero sono dettagliatamente censite e descritte nelle Schede allegate, nonché indicate nella Carta delle Strutture e Superfici Strategiche, e sono anche sinteticamente elencate di seguito:

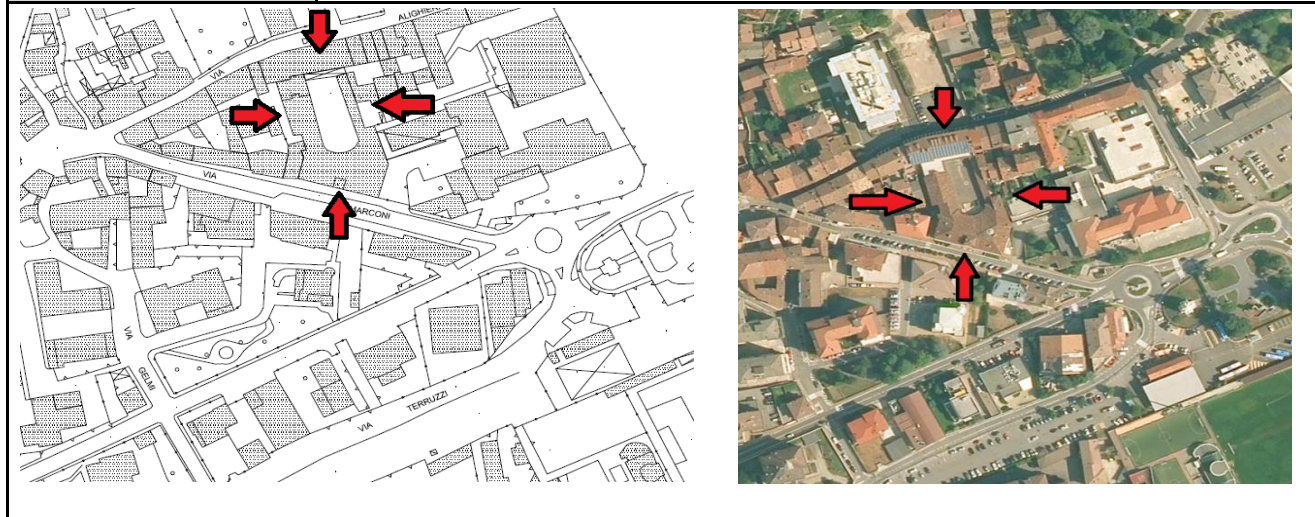
	CODICE	NOME	TIPOLOGIA	ESPOSIZIONE
CAPOLUOGO	GA_SE	Scuola elementare statale	Edificio	Bassa
	GA_SM	Scuola media statale	Edificio	Bassa
	GA_CR	Casa riposo S. Giuseppe	Edificio	Bassa
	GA_SI	ISISS Valle Seriana	Edificio	Bassa
	GA_IS	Istituto Suore	Edificio	Bassa
	GA_AI	Asilo infantile Briolini	Edificio	Alta
	GA_OP	Oratorio parrocchiale Gazzaniga	Edificio ed area	Alta
	GA_CS	Centro sociale via Dante	Edificio	Bassa
OREZZO	GA_SO	Ex-scuola Orezza	Edificio	Bassa
ROVA	GA_HS	Hotel Serenella	Edificio	Alta



GA_SE		SCUOLA ELEMENTARE STATALE	
Data:	Apr 2018	Area di Ricovero	
Revisione:	0		

LOCALIZZAZIONE

Posizione	Via Dante n. 30/32 - 24025 Gazzaniga		
Coordinate	Latitudine WGS84 [m]	Longitudine WGS84 [m]	
	5071856	565021	
Altitudine s.l.m.	392 m		



ACCESSIBILITÀ

Pedonale 	Automobili 	Fuoristrada 	Automezzi pesanti
--	--	---	---

(Verde: accessibile Giallo: accessibile con difficoltà / accessibilità da valutare in sito Rosso: non accessibile)

Accessi	da nord	da via Dante
	da est	
	da ovest	
	da sud	da via Marconi
Accessibilità	Strada asfaltata	
Accesso disabili	Sì	

CARATTERISTICHE ESSENZIALI

Superficie coperta	1.870,00 mq
SLP	3.282,00 mq
Area di pertinenza	2.580,00 mq
Piani fuori terra	n. 4 piani fuori terra
Piani interrati	0
Strutture verticali	Murature in pietrame e malta
Strutture orizzontali	Impalcati in latero cemento
Copertura	parte in legno e parte in laterocemento
Utilizzo tipico	Scuola elementare statale



SERVIZI			
Acqua	Si	Telefono e Internet	Si
Servizi igienici	Si	Servizi igienici per disabili	Si
Elettricità	Si	Impianto di riscaldamento	Si
Idranti	Si	Prevenzione antincendio	No
Strutture utili nelle vicinanze	Municipio di Gazzaniga	Via Marconi n. 18	
	Ufficio Postale	Via Marconi n. 33	
	Istituto Statale Istruzione Secondaria Valle Seriana	Via Marconi n. 45	
	Casa Di Riposo S. Giuseppe	Via Dante n. 25	
	Biblioteca comunale	Via Mazzini snc	
	Ospedale	Via Manzoni n. 130	
	Scuola media statale	Via Europa n. 23	
	Caserma dei Vigili del Fuoco	Via Salici n. 38	
	Asilo "Decio Briolini"	Via Verdi n. 15	
	Casa di riposo suore di carita	Via Verdi n. 3	
	Oratorio parrocchiale di Gazzaniga	Via C. Battisti n. 65	
	Albergo "Serenella"	Via C. Battisti n. 129	
	Magazzino comunale	Via C. Superga	
	Centro Sportivo Comunale	Via C. Superga n. 21	
	Piazzale Stazione parcheggio	Via Terruzzi snc	
Piazzale parcheggio dipendenti comunali	Via Mazzini snc		
Strutture utili a distanza moderata	Ex Scuole statali di Orezza	Via Sottochiesa	
	Campo frazione di Orezza	Via Gromplano snc	
	Parco pubblico zona Rova	Via De Gasperi snc	
	Campo frazione Masserini	Via Manni snc	

INTERFERENZA CON GLI AMBITI DI PERICOLOSITÀ			
Idraulica	Assente	Incendio Boschivo	no
Idrogeologica	Si (medio)	Sismico	n.d.
Temporali forti	Nella media del territorio	Incidente Viabilistico	n.d.
Vento forte	Nella media del territorio	Dighe	no
Neve	Nella media del territorio	Incidente industriale	no
Valanghe	Assente		

GESTIONE E RECAPITI	
Gestori	Istituto comprensivo di Gazzaniga - Via Europa, 23 - GAZZANIGA (BG)
Contatti telefonici	TEL: 035 711536 - FAX: 035 711303
Contatti Internet	http://www.icgazzaniga.gov.it/
Altri contatti	PEC: bgic84800t@pec.istruzione.it
Note	



DOCUMENTAZIONE FOTOGRAFICA



vista da via Dante



vista da via Marconi

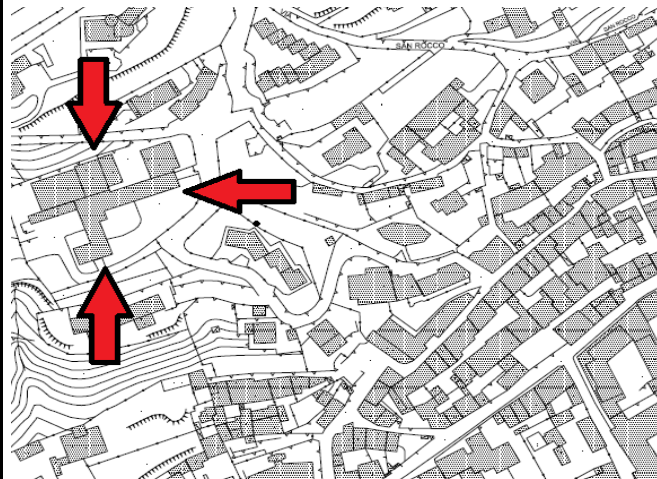


CARATTERISTICHE SPECIFICHE							
Scheda tipo	Albergo	Rifugio	Ostello	Camping	B&B	Abitazione	Altro
	Oratorio	Chiesa	Scuola	Palestra	Ospedale	Strategica	Altro
	Parcheggio	Piazzale	Parco	Campo sp.	Area feste	Prato	Altro
Numero locali				Persone ospitabili			
Periodi di chiusura	Giorni Festivi						
Strutture o servizi particolari							
Convenzione con Comune							
Utilizzo effettivo	Scuola elementare statale						
Aule	Si						
Palestra / teatro / auditorium	Si						
Parcheggio interno	No						
Bar interno / altri locali	No						
Custode / altri contatti	No						
Note							



GA_SM		SCUOLA MEDIA STATALE	
Data:	Apr. 2018	Area di Ricovero	
Revisione:	0		

LOCALIZZAZIONE		
Posizione	Via Europa n. 23 - 24025 Gazzaniga	
Coordinate	Latitudine WGS84 [m]	Longitudine WGS84 [m]
	5071785	564486
Altitudine s.l.m.	430 m	



ACCESSIBILITÀ			
Pedonale ■	Automobili ■	Fuoristrada ■	Automezzi pesanti ■

(Verde: accessibile Giallo: accessibile con difficoltà / accessibilità da valutare in sito Rosso: non accessibile)

Accessi	da nord	
	da est	da passaggio pedonale
	da ovest	
	da sud	da parcheggio
Accessibilità	Strada asfaltata	
Accesso disabili	Sì	

CARATTERISTICHE ESSENZIALI	
Superficie coperta	1.840,00 mq
SLP	5.502,00 mq
Area di pertinenza	6.575,00 mq
Piani fuori terra	n. 3 piani fuori terra
Piani interrati	0
Strutture verticali	Pilastrini in C.A.
Strutture orizzontali	Impalcati in latero cemento
Copertura	parte in legno e parte in laterocemento
Utilizzo tipico	Scuola elementare statale



SERVIZI			
Acqua	Si	Telefono e Internet	Si
Servizi igienici	Si	Servizi igienici per disabili	Si
Elettricità	Si	Impianto di riscaldamento	Si
Idranti	Si	Prevenzione antincendio	Si
Strutture utili nelle vicinanze	Municipio di Gazzaniga	Via Marconi n. 18	
	Ufficio Postale	Via Marconi n. 33	
	Istituto Statale Istruzione Secondaria Valle Seriana	Via Marconi n. 45	
	Casa Di Riposo S. Giuseppe	Via Dante n. 25	
	Biblioteca comunale	Via Mazzini snc	
	Ospedale	Via Manzoni n. 130	
	Scuola elementare statale	Via Dante n. 32	
	Caserma dei Vigili del Fuoco	Via Salici n. 38	
	Asilo "Decio Briolini"	Via Verdi n. 15	
	Casa di riposo suore di carita	Via Verdi n. 3	
	Oratorio parrocchiale di Gazzaniga	Via C. Battisti n. 65	
	Albergo "Serenella"	Via C. Battisti n. 129	
	Magazzino comunale	Via C. Superga	
	Centro Sportivo Comunale	Via C. Superga n. 21	
	Piazzale Stazione parcheggio	Via Terruzzi snc	
Piazzale parcheggio dipendenti comunali	Via Mazzini snc		
Strutture utili a distanza moderata	Ex Scuole statali di Orezzo	Via Sottochiesa	
	Campo frazione di Orezzo	Via Gromplano snc	
	Parco pubblico zona Rova	Via De Gasperi snc	
	Campo frazione Masserini	Via Manni snc	

INTERFERENZA CON GLI AMBITI DI PERICOLOSITÀ			
Idraulica	Assente	Incendio Boschivo	Si
Idrogeologica	Assente	Sismico	n.d.
Temporali forti	Nella media del territorio	Incidente Viabilistico	n.d.
Vento forte	Nella media del territorio	Dighe	no
Neve	Nella media del territorio	Incidente industriale	no
Valanghe	Assente		

GESTIONE E RECAPITI	
Gestori	Istituto comprensivo di Gazzaniga - Via Europa, 23 - GAZZANIGA (BG)
Contatti telefonici	TEL: 035 711536 - FAX: 035 711303
Contatti Internet	http://www.icgazzaniga.gov.it/
Altri contatti	PEC: bgic84800t@pec.istruzione.it
Note	



DOCUMENTAZIONE FOTOGRAFICA



vista da est



vista da cortile interno

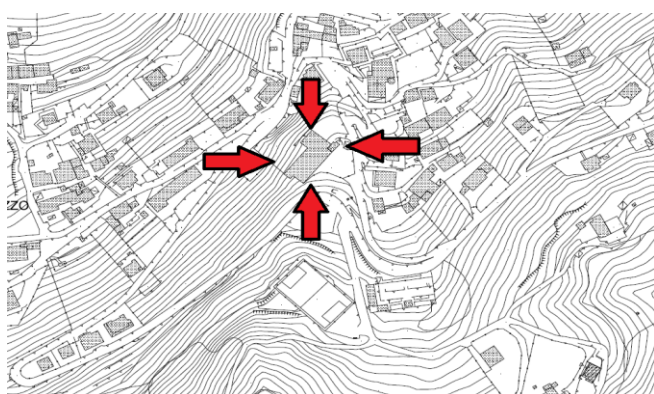


CARATTERISTICHE SPECIFICHE							
Scheda tipo	Albergo	Rifugio	Ostello	Camping	B&B	Abitazione	Altro
	Oratorio	Chiesa	Scuola	Palestra	Ospedale	Strategica	Altro
	Parcheggio	Piazzale	Parco	Campo sp.	Area feste	Prato	Altro
Numero locali				Persone ospitabili			
Periodi di chiusura	Giorni Festivi						
Strutture o servizi particolari							
Convenzione con Comune							
Utilizzo effettivo	Scuola media statale						
Aule	Si						
Palestra / teatro / auditorium	Si						
Parcheggio interno	Si						
Bar interno / altri locali	No						
Custode / altri contatti	Si						
Note							



GA_SO		EX SCUOLE ELEMENTARI DI OREZZO	
Data:	Apr 2018	Area di Ricovero	
Revisione:	0		

LOCALIZZAZIONE		
Posizione	Via Sottochiesa n. 20 - 24025 Gazzaniga	
Coordinate	Latitudine WGS84 [m]	Longitudine WGS84 [m]
	5072760	563989
Altitudine s.l.m.	665 m	



ACCESSIBILITÀ			
Pedonale ■	Automobili ■	Fuoristrada ■	Automezzi pesanti ■
(Verde: accessibile Giallo: accessibile con difficoltà / accessibilità da valutare in sito Rosso: non accessibile)			
Accessi	da nord	da passaggio pedonale	
	da est	da cortile interno (via sottochiesa)	
	da ovest		
	da sud		
Accessibilità	Strada asfaltata		
Accesso disabili	Sì		

CARATTERISTICHE ESSENZIALI	
Superficie coperta	690,00 mq
SLP	1.155,00 mq
Area di pertinenza	2.540,00 mq
Piani fuori terra	n. 2 piani fuori terra
Piani interrati	0
Strutture verticali	Pilastrini in C.A.
Strutture orizzontali	Impalcati in latero cemento
Copertura	in laterocemento
Utilizzo tipico	Sede di Proloco ed associazioni e struttura socio ricreativa per la comunità



SERVIZI			
Acqua	Si	Telefono e Internet	Si
Servizi igienici	Si	Servizi igienici per disabili	Si
Elettricità	Si	Impianto di riscaldamento	Si
Idranti	Si	Prevenzione antincendio	Si
Strutture utili nelle vicinanze	Campo frazione di Orezza		Via Gromplano snc
	Campo frazione Masserini		Via Manni snc
Strutture utili a distanza moderata	Municipio di Gazzaniga		Via Marconi n. 18
	Ufficio Postale		Via Marconi n. 33
	Istituto Statale Istruzione Secondaria Valle Seriana		Via Marconi n. 45
	Scuola media statale		Via Europa n. 23
	Casa Di Riposo S. Giuseppe		Via Dante n. 25
	Biblioteca comunale		Via Mazzini snc
	Ospedale		Via Manzoni n. 130
	Scuola elementare statale		Via Dante n. 32
	Caserma dei Vigili del Fuoco		Via Salici n. 38
	Asilo "Decio Briolini"		Via Verdi n. 15
	Casa di riposo suore di carita		Via Verdi n. 3
	Oratorio parrocchiale di Gazzaniga		Via C. Battisti n. 65
	Albergo "Serenella"		Via C. Battisti n. 129
	Magazzino comunale		Via C. Superga
	Centro Sportivo Comunale		Via C. Superga n. 21
	Piazzale Stazione parcheggio		Via Terruzzi snc
Parco pubblico zona Rova		Via De Gasperi snc	
Piazzale parcheggio dipendenti comunali		Via Mazzini snc	

INTERFERENZA CON GLI AMBITI DI PERICOLOSITÀ			
Idraulica	Assente	Incendio Boschivo	Si
Idrogeologica	Assente	Sismico	n.d.
Temporali forti	Nella media del territorio	Incidente Viabilistico	n.d.
Vento forte	Nella media del territorio	Dighe	no
Neve	Nella media del territorio	Incidente industriale	no
Valanghe	Assente		

GESTIONE E RECAPITI	
Gestori	Proloco di Gazzaniga e Orezza
Contatti telefonici	
Contatti Internet	http://www.prolocogazzaniga-orezzo.it/default.asp
Altri contatti	info@prolocogazzaniga-orezzo.it
Note	



DOCUMENTAZIONE FOTOGRAFICA



vista da est



vista da nord

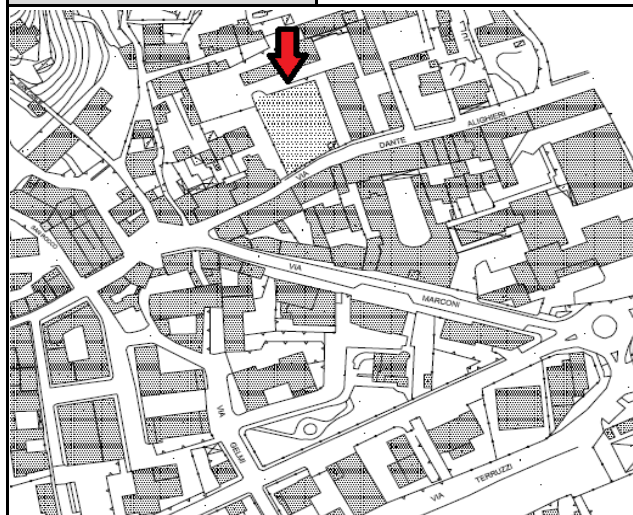


CARATTERISTICHE SPECIFICHE							
Scheda tipo	Albergo	Rifugio	Ostello	Camping	B&B	Abitazione	Altro
	Oratorio	Chiesa	Scuola	Palestra	Ospedale	Strategica	Altro
	Parcheggio	Piazzale	Parco	Campo sp.	Area feste	Prato	Altro
Numero locali				Persone ospitabili			
Periodi di chiusura							
Strutture o servizi particolari							
Convenzione con Comune							
Utilizzo effettivo	Sede di Proloco ed associazioni e struttura socio ricreativa per la comunità						
Aule	Si						
Palestra / teatro / auditorium	No						
Parcheggio interno	Si						
Bar interno / altri locali	No						
Custode / altri contatti	No						
Note							



GA_CR		CASA DI RIPOSO S. GIUSEPPE
Data:	Apr. 2018	Area di Ricovero
Revisione:	0	

LOCALIZZAZIONE		
Posizione	Via Dante n. 25 - 24025 Gazzaniga	
Coordinate	Latitudine WGS84 [m]	Longitudine WGS84 [m]
	5071924	564970
Altitudine s.l.m.	404 m	



ACCESSIBILITÀ			
Pedonale █	Automobili █	Fuoristrada █	Automezzi pesanti █
(Verde: accessibile Giallo: accessibile con difficoltà / accessibilità da valutare in sito Rosso: non accessibile)			
Accessi	da nord		
	da est		
	da ovest		
	da sud	da via Dante	
Accessibilità	Strada asfaltata		
Accesso disabili	Sì		

CARATTERISTICHE ESSENZIALI	
Superficie coperta	1.021,00 mq
SLP	4.106,00 mq
Area di pertinenza	4.575,00 mq
Piani fuori terra	n. 5 piani fuori terra
Piani interrati	0
Utilizzo tipico	Casa di riposo



SERVIZI			
Acqua	Si	Telefono e Internet	Si
Servizi igienici	Si	Servizi igienici per disabili	Si
Elettricità	Si	Impianto di riscaldamento	Si
Idranti	Si	Prevenzione antincendio	Si
Strutture utili nelle vicinanze	Municipio di Gazzaniga	Via Marconi n. 18	
	Ufficio Postale	Via Marconi n. 33	
	Istituto Statale Istruzione Secondaria Valle Seriana	Via Marconi n. 45	
	Scuola elementare statale	Via Dante n. 30/32	
	Biblioteca comunale	Via Mazzini snc	
	Ospedale	Via Manzoni n. 130	
	Scuola media statale	Via Europa n. 23	
	Caserma dei Vigili del Fuoco	Via Salici n. 38	
	Asilo "Decio Briolini"	Via Verdi n. 15	
	Casa di riposo suore di carita	Via Verdi n. 3	
	Oratorio parrocchiale di Gazzaniga	Via C. Battisti n. 65	
	Albergo "Serenella"	Via C. Battisti n. 129	
	Magazzino comunale	Via C. Superga	
	Centro Sportivo Comunale	Via C. Superga n. 21	
	Piazzale Stazione parcheggio	Via Terruzzi snc	
Piazzale parcheggio dipendenti comunali	Via Mazzini snc		
Strutture utili a distanza moderata	Ex Scuole statali di Orezzo	Via Sottochiesa	
	Campo frazione di Orezzo	Via Gromplano snc	
	Parco pubblico zona Rova	Via De Gasperi snc	
	Campo frazione Masserini	Via Manni snc	

INTERFERENZA CON GLI AMBITI DI PERICOLOSITÀ			
Idraulica	Assente	Incendio Boschivo	Si
Idrogeologica	Assente	Sismico	n.d.
Temporali forti	Nella media del territorio	Incidente Viabilistico	n.d.
Vento forte	Nella media del territorio	Dighe	no
Neve	Nella media del territorio	Incidente industriale	no
Valanghe	Assente		

GESTIONE E RECAPITI	
Gestori	FONDAZIONE CASA SAN GIUSEPPE ONLUS
Contatti telefonici	TEL: 035 71 12 96
Contatti Internet	https://www.fondazionecasasangiuseppe.it
Altri contatti	segreteria@casasangiuseppe.biz - fondazionecasasangiuseppe@pec.it
Note	



DOCUMENTAZIONE FOTOGRAFICA



vista da sudest



vista da sud

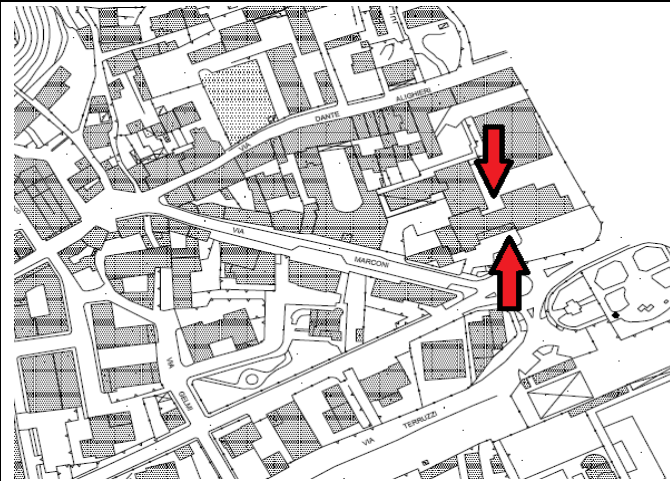


CARATTERISTICHE SPECIFICHE							
Scheda tipo	Albergo	Rifugio	Ostello	Camping	B&B	Abitazione	Altro
	Oratorio	Chiesa	Scuola	Palestra	Ospedale	Strategica	Altro
	Parcheggio	Piazzale	Parco	Campo sp.	Area feste	Prato	Altro
Camere	36 casa di riposo e 7 camere nella casa albergo			Persone ospitabili		50 - 100	
Tipologia specifica di struttura	Casa Albergo e Casa di riposo						
Strutture o servizi particolari	Casa Albergo (residenzialità intermedia)						
Elisoccorso	No						
Utilizzo effettivo	Casa Albergo e Casa di riposo						
Pronto soccorso	No						
Parcheggio interno	Si						
Personale medico e infermieristico	Si						
Bar interno	No						
Note							



GA_SI		Istituto Statale d'Istruzione Secondaria Superiore Valle Seriana
Data:	Apr 2018	Area di Ricovero
Revisione:	0	

LOCALIZZAZIONE		
Posizione	Via Marconi n. 45 - 24025 Gazzaniga	
Coordinate	Latitudine WGS84 [m]	Longitudine WGS84 [m]
	50711834	565116
Altitudine s.l.m.	386 m	



ACCESSIBILITÀ			
Pedonale <input type="checkbox"/>	Automobili <input type="checkbox"/>	Fuoristrada <input type="checkbox"/>	Automezzi pesanti <input type="checkbox"/>

(Verde: accessibile Giallo: accessibile con difficoltà / accessibilità da valutare in sito Rosso: non accessibile)

Accessi	da nord	
	da est	da via Don Seghezzi
	da ovest	
	da sud	da via Marconi
Accessibilità	Strada asfaltata	
Accesso disabili	Sì	

CARATTERISTICHE ESSENZIALI	
Superficie coperta	3.240,00 mq
SLP	5.502,00 mq
Area di pertinenza	6.600,00 mq
Piani fuori terra	n. 3 piani fuori terra
Piani interrati	0
Utilizzo tipico	Istituto Statale d'Istruzione Secondaria Superiore



SERVIZI			
Acqua	Si	Telefono e Internet	Si
Servizi igienici	Si	Servizi igienici per disabili	Si
Elettricità	Si	Impianto di riscaldamento	Si
Idranti	Si	Prevenzione antincendio	Si
Strutture utili nelle vicinanze	Municipio di Gazzaniga	Via Marconi n. 18	
	Ufficio Postale	Via Marconi n. 33	
	Casa di riposo S. Giuseppe	Via Dante n. 25	
	Scuola elementare statale	Via Dante n. 30/32	
	Biblioteca comunale	Via Mazzini snc	
	Ospedale	Via Manzoni n. 130	
	Scuola media statale	Via Europa n. 23	
	Caserma dei Vigili del Fuoco	Via Salici n. 38	
	Asilo "Decio Briolini"	Via Verdi n. 15	
	Casa di riposo suore di carita	Via Verdi n. 3	
	Oratorio parrocchiale di Gazzaniga	Via C. Battisti n. 65	
	Albergo "Serenella"	Via C. Battisti n. 129	
	Magazzino comunale	Via C. Superga	
	Centro Sportivo Comunale	Via C. Superga n. 21	
	Piazzale Stazione parcheggio	Via Terruzzi snc	
Piazzale parcheggio dipendenti comunali	Via Mazzini snc		
Strutture utili a distanza moderata	Ex Scuole statali di Orezzo	Via Sottochiesa	
	Campo frazione di Orezzo	Via Gromplano snc	
	Parco pubblico zona Rova	Via De Gasperi snc	
	Campo frazione Masserini	Via Manni snc	

INTERFERENZA CON GLI AMBITI DI PERICOLOSITÀ			
Idraulica	Assente	Incendio Boschivo	Assente
Idrogeologica	Si (medio)	Sismico	Nella media del territorio
Temporali forti	Nella media del territorio	Incidente Viabilistico	Nella media del territorio
Vento forte	Nella media del territorio	Dighe	Si
Neve	Nella media del territorio	Incidente industriale	Assente
Valanghe	Assente		

GESTIONE E RECAPITI	
Gestori	Istituto Statale d'Istruzione Secondaria Superiore Valle Seriana e Provincia di Bergamo
Contatti telefonici	Tel:035 71 22 29 - Fax: 035 72 09 56
Contatti Internet	http://www.istitutovalleseriana.gov.it/pvw/app/BGII0006/pvw_sito.php
Altri contatti	E-mail: segreteria@isissvalleseriana.it -
Note	



DOCUMENTAZIONE FOTOGRAFICA



ingresso principale



vista da sud



CARATTERISTICHE SPECIFICHE							
Scheda tipo	Albergo	Rifugio	Ostello	Camping	B&B	Abitazione	Altro
	Oratorio	Chiesa	Scuola	Palestra	Ospedale	Strategica	Altro
	Parcheggio	Piazzale	Parco	Campo sp.	Area feste	Prato	Altro
Numero locali				Persone ospitabili			
Periodi di chiusura	Giorni festivi e ferie scolastiche						
Strutture o servizi particolari							
Convenzione con Comune							
Utilizzo effettivo	Istituto Statale d'Istruzione Secondaria Superiore						
Aule	Si						
Palestra / teatro / auditorium	Si						
Parcheggio interno	Si						
Bar interno / altri locali	Si						
Custode / altri contatti	No						
Note							



GA_IS		Istituto Suore "Casa madre Angelamaria Campanile"
Data:	Apr 2018	Area di Ricovero
Revisione:	0	

LOCALIZZAZIONE		
Posizione	Via Battisti n. 22 - 24025 Gazzaniga	
Coordinate	Latitudine WGS84 [m]	Longitudine WGS84 [m]
	5071673	564764
Altitudine s.l.m.	383 m	



ACCESSIBILITÀ			
Pedonale <input type="checkbox"/>	Automobili <input type="checkbox"/>	Fuoristrada <input type="checkbox"/>	Automezzi pesanti <input type="checkbox"/>
(Verde: accessibile Giallo: accessibile con difficoltà / accessibilità da valutare in sito Rosso: non accessibile)			
Accessi	da nord		
	da est		
	da ovest	da via Verdi (pedonale secondario)	
	da sud	da via Battisti (principale carrabile)	
Accessibilità	Strada asfaltata		
Accesso disabili	Sì		

CARATTERISTICHE ESSENZIALI	
Superficie coperta	1.970,00 mq
SLP	6.085,00 mq
Area di pertinenza	6.600,00 mq
Piani fuori terra	n. 3 piani fuori terra
Piani interrati	0
Utilizzo tipico	Istituto di ricovero per suore



SERVIZI			
Acqua	Si	Telefono e Internet	Si
Servizi igienici	Si	Servizi igienici per disabili	Si
Elettricità	Si	Impianto di riscaldamento	Si
Idranti	Si	Prevenzione antincendio	Si
Strutture utili nelle vicinanze	Municipio di Gazzaniga	Via Marconi n. 18	
	Ufficio Postale	Via Marconi n. 33	
	Casa di riposo S. Giuseppe	Via Dante n. 25	
	Scuola elementare statale	Via Dante n. 30/32	
	Biblioteca comunale	Via Mazzini snc	
	Ospedale	Via Manzoni n. 130	
	Scuola media statale	Via Europa n. 23	
	Caserma dei Vigili del Fuoco	Via Salici n. 38	
	Asilo "Decio Briolini"	Via Verdi n. 15	
	Istituto Statale Istruzione Secondaria Valle Seriana	Via Marconi n. 45	
	Oratorio parrocchiale di Gazzaniga	Via C. Battisti n. 65	
	Albergo "Serenella"	Via C. Battisti n. 129	
	Magazzino comunale	Via C. Superga	
	Centro Sportivo Comunale	Via C. Superga n. 21	
	Piazzale Stazione parcheggio	Via Terruzzi snc	
Piazzale parcheggio dipendenti comunali	Via Mazzini snc		
Strutture utili a distanza moderata	Ex Scuole statali di Orezzo	Via Sottochiesa	
	Campo frazione di Orezzo	Via Gromplano snc	
	Parco pubblico zona Rova	Via De Gasperi snc	
	Campo frazione Masserini	Via Manni snc	

INTERFERENZA CON GLI AMBITI DI PERICOLOSITÀ			
Idraulica	Assente	Incendio Boschivo	no
Idrogeologica	Assente	Sismico	n.d.
Temporali forti	Nella media del territorio	Incidente Viabilistico	n.d.
Vento forte	Nella media del territorio	Dighe	Si
Neve	Nella media del territorio	Incidente industriale	no
Valanghe	Assente		

GESTIONE E RECAPITI	
Gestori	Istituto Suore "Casa madre Angelamaria Campanile"
Contatti telefonici	TEL: 035 71 13 96
Contatti Internet	
Altri contatti	
Note	





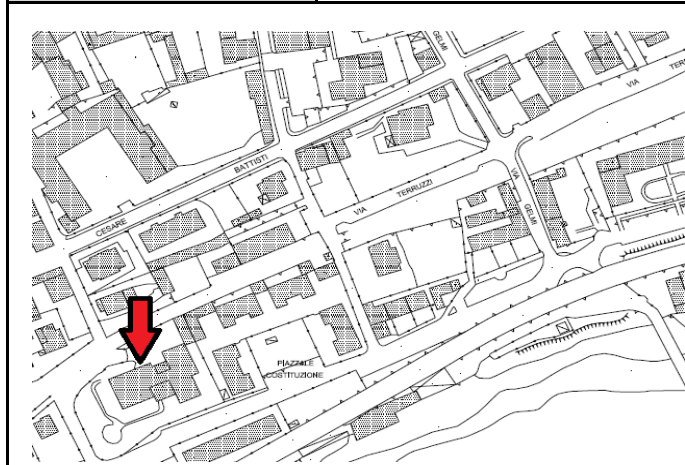
vista da via Battisti

CARATTERISTICHE SPECIFICHE							
Scheda tipo	Albergo	Rifugio	Ostello	Camping	B&B	Abitazione	Altro
	Oratorio	Chiesa	Scuola	Palestra	Ospedale	Strategica	Altro
	Parcheggio	Piazzale	Parco	Campo sp.	Area feste	Prato	Altro
Numero locali				Persone ospitabili	90 - 100		
Orari di apertura tipici	Dalle 6:00 alle 21:00						
Strutture o servizi particolari	No						
Convenzione con Comune	No						
Gruppo di volontari	No						
Cucina	Si						
Parcheggio interno	Si						
Tensostrutture	No						
Bar interno	No						
Campi sportivi	No						
Chiesa	Si						
Aule	No						
Cinema / teatro	No						
Note							



GA_AI		Asilo infantile Decio e Felice Briolini
Data:	Apr 2018	Area di Ricovero
Revisione:	0	

LOCALIZZAZIONE		
Posizione	Via Verdi n. 15 - 24025 Gazzaniga	
Coordinate	Latitudine WGS84 [m]	Longitudine WGS84 [m]
	5071536	564802
Altitudine s.l.m.	376 m	



ACCESSIBILITÀ			
Pedonale <input type="checkbox"/>	Automobili <input type="checkbox"/>	Fuoristrada <input type="checkbox"/>	Automezzi pesanti <input type="checkbox"/>
(Verde: accessibile Giallo: accessibile con difficoltà / accessibilità da valutare in sito Rosso: non accessibile)			
Accessi	da nord	da via Verdi (cancelli pedonale e carrabile)	
	da est		
	da ovest		
	da sud		
Accessibilità	Strada asfaltata		
Accesso disabili	Sì		

CARATTERISTICHE ESSENZIALI	
Superficie coperta	1.050,00 mq
SLP	1.050,00 mq
Area di pertinenza	3.361,00 mq
Piani fuori terra	n. 1 piani fuori terra
Piani interrati	0
Utilizzo tipico	Asilo infantile



SERVIZI			
Acqua	Si	Telefono e Internet	Si
Servizi igienici	Si	Servizi igienici per disabili	Si
Elettricità	Si	Impianto di riscaldamento	Si
Idranti	Si	Prevenzione antincendio	Si
Strutture utili nelle vicinanze	Municipio di Gazzaniga	Via Marconi n. 18	
	Ufficio Postale	Via Marconi n. 33	
	Casa di riposo S. Giuseppe	Via Dante n. 25	
	Scuola elementare statale	Via Dante n. 30/32	
	Biblioteca comunale	Via Mazzini snc	
	Ospedale	Via Manzoni n. 130	
	Scuola media statale	Via Europa n. 23	
	Caserma dei Vigili del Fuoco	Via Salici n. 38	
	Casa di riposo suore di carita	Via Verdi n. 3	
	Istituto Statale Istruzione Secondaria Valle Seriana	Via Marconi n. 45	
	Oratorio parrocchiale di Gazzaniga	Via C. Battisti n. 65	
	Albergo "Serenella"	Via C. Battisti n. 129	
	Magazzino comunale	Via C. Superga	
	Centro Sportivo Comunale	Via C. Superga n. 21	
	Piazzale Stazione parcheggio	Via Terruzzi snc	
Piazzale parcheggio dipendenti comunali	Via Mazzini snc		
Strutture utili a distanza moderata	Ex Scuole statali di Orezzo	Via Sottochiesa	
	Campo frazione di Orezzo	Via Gromplano snc	
	Parco pubblico zona Rova	Via De Gasperi snc	
	Campo frazione Masserini	Via Manni snc	

INTERFERENZA CON GLI AMBITI DI PERICOLOSITÀ			
Idraulica	Si (medio)	Incendio Boschivo	no
Idrogeologica	Assente	Sismico	n.d.
Temporali forti	Nella media del territorio	Incidente Viabilistico	n.d.
Vento forte	Nella media del territorio	Dighe	Si
Neve	Nella media del territorio	Incidente industriale	no
Valanghe	Assente		

GESTIONE E RECAPITI	
Gestori	Fondazione Asilo infantile Decio e Felice Briolini - C.F. 81000710160
Contatti telefonici	TEL: 035 711408
Contatti Internet	http://www.asilobriolini.it/index.php/it/
Altri contatti	e – mail: didattica@asilobriolini.it - amministrazione@asilobriolini.it PEC certificata: asilobriolini@pec.it
Note	



DOCUMENTAZIONE FOTOGRAFICA



vista da nord (via Verdi)



accesso carrabile da via Verdi



CARATTERISTICHE SPECIFICHE							
Scheda tipo	Albergo	Rifugio	Ostello	Camping	B&B	Abitazione	Altro
	Oratorio	Chiesa	Scuola	Palestra	Ospedale	Strategica	Altro
	Parcheggio	Piazzale	Parco	Campo sp.	Area feste	Prato	Altro
Numero locali				Persone ospitabili			
Periodi di chiusura	Giorni festivi						
Strutture o servizi particolari							
Convenzione con Comune							
Utilizzo effettivo	Asilo infantile						
Aule	Si						
Palestra / teatro / auditorium	No						
Parcheggio interno	Si						
Bar interno / altri locali	No						
Custode / altri contatti	No						
Note							



GA_OP		ORATORIO PARROCCHIALE DI GAZZANIGA	
Data:	Apr 2018	Area di Ricovero	
Revisione:	0		

LOCALIZZAZIONE		
Posizione	Via C. Battisti n. 65 - 24025 Gazzaniga	
Coordinate	Latitudine WGS84 [m]	Longitudine WGS84 [m]
	5071512	564615
Altitudine s.l.m.	375 m	



ACCESSIBILITÀ			
Pedonale <input type="checkbox"/>	Automobili <input type="checkbox"/>	Fuoristrada <input type="checkbox"/>	Automezzi pesanti <input type="checkbox"/>
(Verde: accessibile Giallo: accessibile con difficoltà / accessibilità da valutare in sito Rosso: non accessibile)			
Accessi	da nord	da via Battisti	
	da est		
	da ovest		
	da sud		
Accessibilità	Strada asfaltata		
Accesso disabili	Sì		

CARATTERISTICHE ESSENZIALI	
Superficie coperta	1.420,00 mq
SLP	1.420,00 mq
Area di pertinenza	4.615,00 mq
Piani fuori terra	n. 1 piani fuori terra
Piani interrati	0
Strutture verticali	muri in C.A.
Strutture orizzontali	solaio a lastre
Utilizzo tipico	Oratorio parrocchiale di Gazzaniga



SERVIZI			
Acqua	Si	Telefono e Internet	Si
Servizi igienici	Si	Servizi igienici per disabili	Si
Elettricità	Si	Impianto di riscaldamento	Si
Idranti	Si	Prevenzione antincendio	No
Strutture utili nelle vicinanze	Municipio di Gazzaniga	Via Marconi n. 18	
	Ufficio Postale	Via Marconi n. 33	
	Istituto Statale Istruzione Secondaria Valle Seriana	Via Marconi n. 45	
	Scuola media statale	Via Europa n. 23	
	Casa Di Riposo S. Giuseppe	Via Dante n. 25	
	Biblioteca comunale	Via Mazzini snc	
	Ospedale	Via Manzoni n. 130	
	Scuola elementare statale	Via Dante n. 32	
	Asilo "Decio Briolini"	Via Verdi n. 15	
	Casa di riposo suore di carita	Via Verdi n. 3	
	Caserma Vigili del Fuoco	Via Salici industriale n. 38	
	Albergo "Serenella"	Via C. Battisti n. 129	
	Magazzino comunale	Via C. Superga	
	Centro Sportivo Comunale	Via C. Superga n. 21	
	Piazzale Stazione parcheggio	Via Terruzzi snc	
	Strutture utili a distanza moderata	Parco pubblico zona Rova	Via De Gasperi snc
Piazzale parcheggio dipendenti comunali		Via Mazzini snc	
Campo frazione di Orezza		Via Gromplano snc	
Ex scuole elementari di Orezza		Via Sottochiesa n. 20	
	Campo frazione Masserini	Via Manni snc	

INTERFERENZA CON GLI AMBITI DI PERICOLOSITÀ			
Idraulica	Si (medio)	Incendio Boschivo	no
Idrogeologica	Assente	Sismico	n.d.
Temporali forti	Nella media del territorio	Incidente Viabilistico	n.d.
Vento forte	Nella media del territorio	Dighe	Si
Neve	Nella media del territorio	Incidente industriale	no
Valanghe	Assente		

GESTIONE E RECAPITI	
Gestori	Parrocchia di Gazzaniga
Contatti telefonici	TEL: 035 71 44 77
Contatti Internet	http://www.parrocchiagazzaniga.it/blog.php?zona=Oratorio&pagina=Notizie%2
Altri contatti	gazzaniga@diocesibg.it
Note	



DOCUMENTAZIONE FOTOGRAFICA



vista da via Battisti



vista da nord

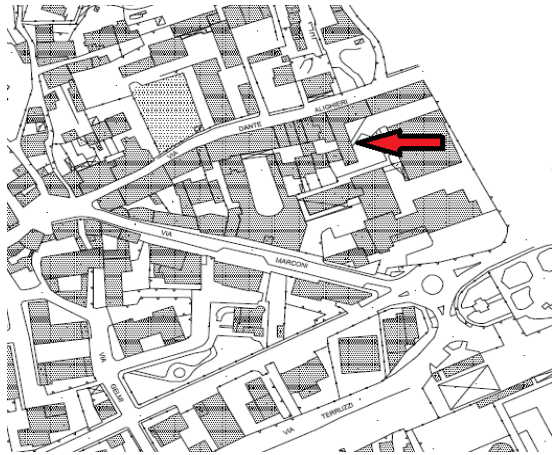


CARATTERISTICHE SPECIFICHE							
Scheda tipo	Albergo	Rifugio	Ostello	Camping	B&B	Abitazione	Altro
	Oratorio	Chiesa	Scuola	Palestra	Ospedale	Strategica	Altro
	Parcheggio	Piazzale	Parco	Campo sp.	Area feste	Prato	Altro
Numero locali				Persone ospitabili			
Orari di apertura tipici							
Strutture o servizi particolari							
Convenzione con Comune	No						
Gruppo di volontari	Si						
Cucina	Si						
Parcheggio interno	No						
Tensostrutture	Disponibili						
Bar interno	Si						
Campi sportivi	Si						
Chiesa	Si						
Aule	Si						
Cinema / teatro	Si						
Note							



GA_CS		CENTRO SOCIALE DI VIA DANTE	
Data:	Apr 2018	Area di Ricovero	
Revisione:	0		

LOCALIZZAZIONE		
Posizione	Via Dante n. 60 - 24025 Gazzaniga	
Coordinate	Latitudine WGS84 [m]	Longitudine WGS84 [m]
	5071902	565069
Altitudine s.l.m.	396 m	



ACCESSIBILITÀ			
Pedonale █	Automobili █	Fuoristrada █	Automezzi pesanti █
(Verde: accessibile Giallo: accessibile con difficoltà / accessibilità da valutare in sito Rosso: non accessibile)			
Accessi	da nord	da via Dante	
	da est		
	da ovest		
	da sud		
Accessibilità	Strada asfaltata		
Accesso disabili	Sì		

CARATTERISTICHE ESSENZIALI	
Superficie coperta	435,00 mq
SLP	392,00 mq
Area di pertinenza	1.480,00 mq
Piani fuori terra	n. 1 piani fuori terra
Piani interrati	0
Strutture verticali	Pilastrini in C.A.
Strutture orizzontali	Impalcati in latero cemento
Utilizzo tipico	Centro sociale



SERVIZI			
Acqua	Si	Telefono e Internet	Si
Servizi igienici	Si	Servizi igienici per disabili	Si
Elettricità	Si	Impianto di riscaldamento	Si
Idranti	Si	Prevenzione antincendio	Si
Strutture utili nelle vicinanze	Municipio di Gazzaniga	Via Marconi n. 18	
	Ufficio Postale	Via Marconi n. 33	
	Istituto Statale Istruzione Secondaria Valle Seriana	Via Marconi n. 45	
	Scuola elementare statale	Via Dante n. 30/32	
	Biblioteca comunale	Via Mazzini snc	
	Ospedale	Via Manzoni n. 130	
	Scuola media statale	Via Europa n. 23	
	Caserma dei Vigili del Fuoco	Via Salici n. 38	
	Asilo "Decio Briolini"	Via Verdi n. 15	
	Casa di riposo suore di carita	Via Verdi n. 3	
	Oratorio parrocchiale di Gazzaniga	Via C. Battisti n. 65	
	Albergo "Serenella"	Via C. Battisti n. 129	
	Magazzino comunale	Via C. Superga	
	Centro Sportivo Comunale	Via C. Superga n. 21	
	Piazzale Stazione parcheggio	Via Terruzzi snc	
Piazzale parcheggio dipendenti comunali	Via Mazzini snc		
Strutture utili a distanza moderata	Ex Scuole statali di Orezzo	Via Sottochiesa	
	Campo frazione di Orezzo	Via Gromplano snc	
	Parco pubblico zona Rova	Via De Gasperi snc	
	Campo frazione Masserini	Via Manni snc	

INTERFERENZA CON GLI AMBITI DI PERICOLOSITÀ			
Idraulica	Assente	Incendio Boschivo	Assente
Idrogeologica	Si (medio)	Sismico	Nella media del territorio
Temporali forti	Nella media del territorio	Incidente Viabilistico	Nella media del territorio
Vento forte	Nella media del territorio	Dighe	Assente
Neve	Nella media del territorio	Incidente industriale	Assente
Valanghe	Assente		

GESTIONE E RECAPITI	
Gestori	Centro Sociale Gazzaniga Maria Ferri
Contatti telefonici	TEL: 035 71 21 50
Contatti Internet	
Altri contatti	
Note	





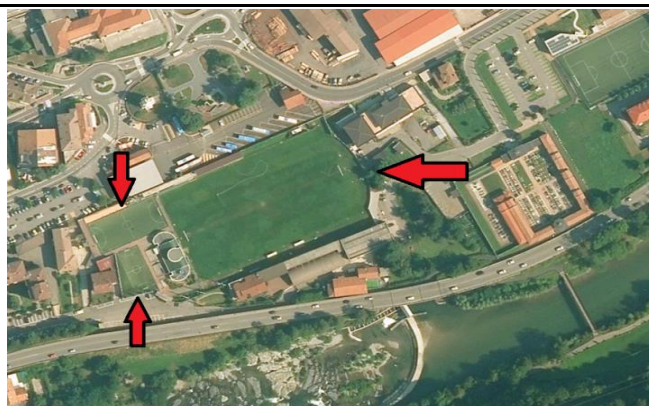
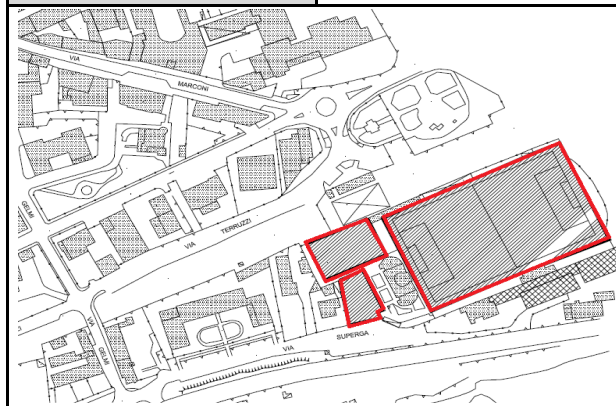
vista da cortile interno

CARATTERISTICHE SPECIFICHE							
Scheda tipo	Albergo	Rifugio	Ostello	Camping	B&B	Abitazione	Altro
	Oratorio	Chiesa	Scuola	Palestra	Ospedale	Strategica	Altro
	Parcheggio	Piazzale	Parco	Campo sp.	Area feste	Prato	Altro
Numero locali				Persone ospitabili			
Periodi di chiusura							
Strutture o servizi particolari							
Convenzione con Comune							
Utilizzo effettivo	Centro ricreativo sociale						
Aule	No						
Palestra / teatro / auditorium	Si						
Parcheggio interno	Si						
Bar interno / altri locali	Si						
Custode / altri contatti	No						
Note							



GA_CV		CAMPO SPORTIVO VIA SUPERGA	
Data:	Apr 2018	Area di attesa	
Revisione:	0		

LOCALIZZAZIONE		
Posizione	Via Superga snc - 24025 Gazzaniga	
Coordinate	Latitudine WGS84 [m]	Longitudine WGS84 [m]
	5071705	565201
Altitudine s.l.m.	379 m	



ACCESSIBILITÀ			
Pedonale <input type="checkbox"/>	Automobili <input type="checkbox"/>	Fuoristrada <input type="checkbox"/>	Automezzi pesanti <input type="checkbox"/>

(Verde: accessibile Giallo: accessibile con difficoltà / accessibilità da valutare in sito Rosso: non accessibile)

Accessi	da nord	
	da est	
	da ovest	da via Superga
	da sud	
Accessibilità	Strada asfaltata	
Accesso disabili	Sì	

CARATTERISTICHE ESSENZIALI	
Superficie lotto	7.676,00mq (6.300,00mq + 1.012,00mq + 364,00mq)
Utilizzo tipico	Campo sportivo



SERVIZI			
Acqua	Si	Telefono e Internet	Si
Servizi igienici	Si	Servizi igienici per disabili	Si
Elettricità	Si	Impianto di riscaldamento	No
Idranti	Si	Prevenzione antincendio	No
Strutture utili nelle vicinanze	Municipio di Gazzaniga	Via Marconi n. 18	
	Ufficio Postale	Via Marconi n. 33	
	Istituto Statale Istruzione Secondaria Valle Seriana	Via Marconi n. 45	
	Scuola elementare statale	Via Dante n. 30/32	
	Biblioteca comunale	Via Mazzini snc	
	Ospedale	Via Manzoni n. 130	
	Scuola media statale	Via Europa n. 23	
	Caserma dei Vigili del Fuoco	Via Salici n. 38	
	Asilo "Decio Briolini"	Via Verdi n. 15	
	Casa di riposo suore di carita	Via Verdi n. 3	
	Oratorio parrocchiale di Gazzaniga	Via C. Battisti n. 65	
	Albergo "Serenella"	Via C. Battisti n. 129	
	Magazzino comunale	Via C. Superga	
	Piazzale Stazione parcheggio	Via Terruzzi snc	
	Piazzale parcheggio dipendenti comunali	Via Mazzini snc	
Strutture utili a distanza moderata	Ex Scuole statali di Orezzo	Via Sottochiesa	
	Campo frazione di Orezzo	Via Gromplano snc	
	Parco pubblico zona Rova	Via De Gasperi snc	
	Campo frazione Masserini	Via Manni snc	

INTERFERENZA CON GLI AMBITI DI PERICOLOSITÀ			
Idraulica	Si (alto)	Incendio Boschivo	Assente
Idrogeologica	Assente	Sismico	Nella media del territorio
Temporal forti	Nella media del territorio	Incidente Viabilistico	Nella media del territorio
Vento forte	Nella media del territorio	Dighe	Si
Neve	Nella media del territorio	Incidente industriale	Assente
Valanghe	Assente		

GESTIONE E RECAPITI	
Gestori	Associazione Sportiva Virtus Oratorio Gazzaniga
Contatti telefonici	
Contatti Internet	
Altri contatti	
Note	



DOCUMENTAZIONE FOTOGRAFICA



vista campo A11



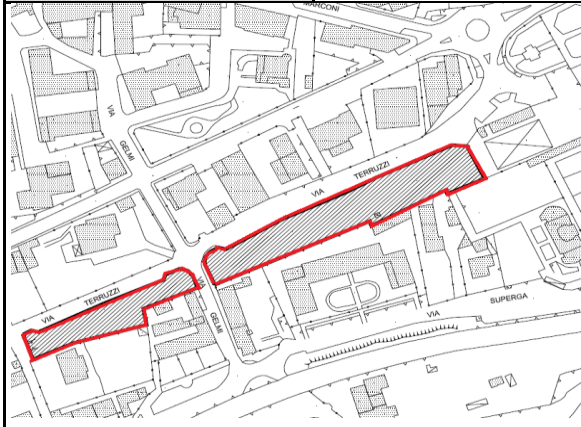
CARATTERISTICHE SPECIFICHE							
Scheda tipo	Albergo	Rifugio	Ostello	Camping	B&B	Abitazione	Altro
	Oratorio	Chiesa	Scuola	Palestra	Ospedale	Strategica	Altro
	Parcheggio	Piazzale	Parco	Campo sp.	Area feste	Prato	Altro
Possibilità di uso a parcheggio	Si						
Configurazione geometrica e topografica							
Drenaggio delle acque	Si						
Spogliatoi / bagni	Si						
Idoneo per tendopoli	Si						
Idoneo per mezzi pesanti	Si						
Limitazioni dimensionali di accesso	No						
Bar interno	Si						
Strutture accessorie	Si						
Note	Utilizzabile come ELISUPERFICIE						



GA_PS		PIAZZALE STAZIONE - MERCATO VIA TERRUZZI
Data:	Apr 2018	Area di attesa
Revisione:	0	

LOCALIZZAZIONE

Posizione	Via Terruzzi snc - 24025 Gazzaniga	
Coordinate	Latitudine WGS84 [m]	Longitudine WGS84 [m]
	5071660	564989
Altitudine s.l.m.	380 m	



ACCESSIBILITÀ

Pedonale <input type="checkbox"/>	Automobili <input type="checkbox"/>	Fuoristrada <input type="checkbox"/>	Automezzi pesanti <input type="checkbox"/>
-----------------------------------	-------------------------------------	--------------------------------------	--

(Verde: accessibile Giallo: accessibile con difficoltà / accessibilità da valutare in sito Rosso: non accessibile)

Accessi	da nord	da via Terruzzi
	da est	da Stazione
	da ovest	da via Vittorio Veneto
	da sud	da via Gelmi
Accessibilità	Strada asfaltata	
Accesso disabili	Sì	

CARATTERISTICHE ESSENZIALI

Superficie lotto	
Utilizzo tipico	Parcheggio Pubblico



SERVIZI			
Acqua	Si	Telefono e Internet	No
Servizi igienici	Si	Servizi igienici per disabili	No
Elettricità	Si	Impianto di riscaldamento	No
Idranti	Si	Prevenzione antincendio	Si
Strutture utili nelle vicinanze	Municipio di Gazzaniga	Via Marconi n. 18	
	Ufficio Postale	Via Marconi n. 33	
	Istituto Statale Istruzione Secondaria Valle Seriana	Via Marconi n. 45	
	Scuola elementare statale	Via Dante n. 30/32	
	Biblioteca comunale	Via Mazzini snc	
	Ospedale	Via Manzoni n. 130	
	Scuola media statale	Via Europa n. 23	
	Caserma dei Vigili del Fuoco	Via Salici n. 38	
	Asilo "Decio Briolini"	Via Verdi n. 15	
	Casa di riposo suore di carita	Via Verdi n. 3	
	Oratorio parrocchiale di Gazzaniga	Via C. Battisti n. 65	
	Albergo "Serenella"	Via C. Battisti n. 129	
	Magazzino comunale	Via C. Superga	
	Campo sportivo comunale	Via Superga snc	
	Piazzale parcheggio dipendenti comunali	Via Mazzini snc	
Strutture utili a distanza moderata	Ex Scuole statali di Orezzo	Via Sottochiesa	
	Campo frazione di Orezzo	Via Gromplano snc	
	Parco pubblico zona Rova	Via De Gasperi snc	
	Campo frazione Masserini	Via Manni snc	

INTERFERENZA CON GLI AMBITI DI PERICOLOSITÀ			
Idraulica	Si (medio)	Incendio Boschivo	no
Idrogeologica	Si (medio)	Sismico	n.d.
Temporali forti	Nella media del territorio	Incidente Viabilistico	n.d.
Vento forte	Nella media del territorio	Dighe	Si
Neve	Nella media del territorio	Incidente industriale	no
Valanghe	Assente		

GESTIONE E RECAPITI	
Gestori	Comune di Gazzaniga
Contatti telefonici	
Contatti Internet	
Altri contatti	
Note	



DOCUMENTAZIONE FOTOGRAFICA



vista da via Terruzzi



vista interna



CARATTERISTICHE SPECIFICHE							
Scheda tipo	Albergo	Rifugio	Ostello	Camping	B&B	Abitazione	Altro
	Oratorio	Chiesa	Scuola	Palestra	Ospedale	Strategica	Altro
	Parcheggio	Piazzale	Parco	Campo sp.	Area feste	Prato	Altro
Posti auto approssimativi							
Configurazione geometrica e topografica							
Tipologia di sosta	Parte a disco orario - parte sosta libera						
Accessi regolamentati							
Posti privati	No						
Idoneo per mezzi pesanti	Si						
Limitazioni dimensionali di accesso	No						
Possibilità di utilizzo invernale	Si						
Adatto a sosta camper	No						
Note							



GA_PM		PARCHEGGIO PUBBLICO VIA MAZZINI	
Data:	Apr 2018	Area di attesa	
Revisione:	0		

LOCALIZZAZIONE		
Posizione	Via Mazzini snc - 24025 Gazzaniga	
Coordinate	Latitudine WGS84 [m]	Longitudine WGS84 [m]
	5071731	564957
Altitudine s.l.m.	386 m	



ACCESSIBILITÀ			
Pedonale <input type="checkbox"/>	Automobili <input type="checkbox"/>	Fuoristrada <input type="checkbox"/>	Automezzi pesanti <input type="checkbox"/>
(Verde: accessibile Giallo: accessibile con difficoltà / accessibilità da valutare in sito Rosso: non accessibile)			
Accessi	da nord	da via Mazzini	
	da est		
	da ovest	da via Gelmi	
	da sud	da via Battisti	
Accessibilità	Strada asfaltata		
Accesso disabili	Sì		

CARATTERISTICHE ESSENZIALI	
Superficie lotto	370.00 mq (16,00 m x 23,125m)
Utilizzo tipico	Parcheggio Pubblico



SERVIZI			
Acqua	Si	Telefono e Internet	No
Servizi igienici	No	Servizi igienici per disabili	No
Elettricità	Si	Impianto di riscaldamento	No
Idranti	Si	Prevenzione antincendio	No
Strutture utili nelle vicinanze	Municipio di Gazzaniga	Via Marconi n. 18	
	Ufficio Postale	Via Marconi n. 33	
	Istituto Statale Istruzione Secondaria Valle Seriana	Via Marconi n. 45	
	Scuola elementare statale	Via Dante n. 30/32	
	Biblioteca comunale	Via Mazzini snc	
	Ospedale	Via Manzoni n. 130	
	Scuola media statale	Via Europa n. 23	
	Caserma dei Vigili del Fuoco	Via Salici n. 38	
	Asilo "Decio Briolini"	Via Verdi n. 15	
	Casa di riposo suore di carita	Via Verdi n. 3	
	Oratorio parrocchiale di Gazzaniga	Via C. Battisti n. 65	
	Albergo "Serenella"	Via C. Battisti n. 129	
	Magazzino comunale	Via C. Superga	
	Campo sportivo comunale	Via Superga snc	
	Piazzale parcheggio Stazione	Via Terruzzi snc	
Strutture utili a distanza moderata	Ex Scuole statali di Orezzo	Via Sottochiesa	
	Campo frazione di Orezzo	Via Gromplano snc	
	Parco pubblico zona Rova	Via De Gasperi snc	
	Campo frazione Masserini	Via Manni snc	

INTERFERENZA CON GLI AMBITI DI PERICOLOSITÀ			
Idraulica	Assente	Incendio Boschivo	no
Idrogeologica	Assente	Sismico	n.d.
Temporal forti	Nella media del territorio	Incidente Viabilistico	n.d.
Vento forte	Nella media del territorio	Dighe	Si
Neve	Nella media del territorio	Incidente industriale	no
Valanghe	Assente		

GESTIONE E RECAPITI	
Gestori	Comune di Gazzaniga
Contatti telefonici	
Contatti Internet	
Altri contatti	
Note	



DOCUMENTAZIONE FOTOGRAFICA



vista da via Mazzini



vista da incrocio via Mazzini - via Gelmi



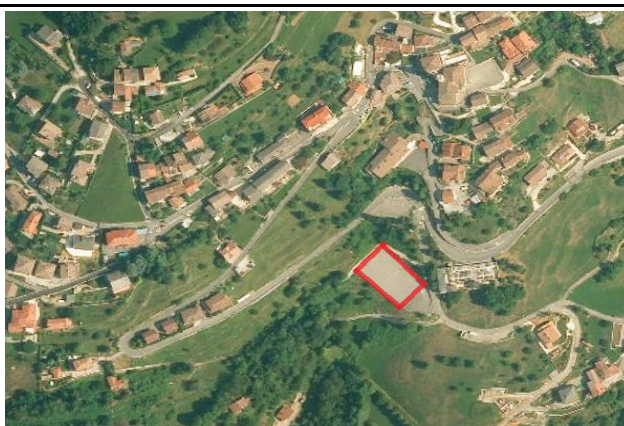
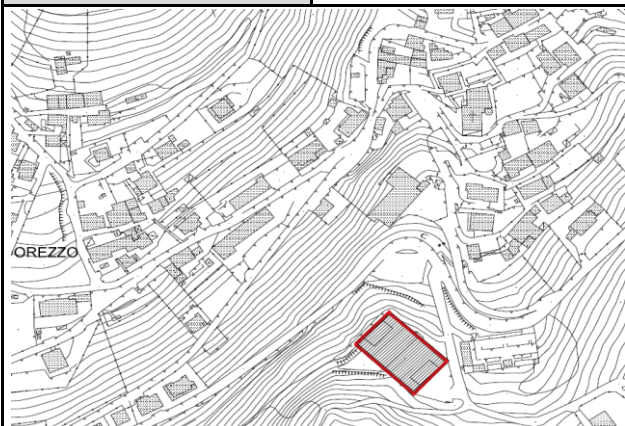
CARATTERISTICHE SPECIFICHE							
Scheda tipo	Albergo	Rifugio	Ostello	Camping	B&B	Abitazione	Altro
	Oratorio	Chiesa	Scuola	Palestra	Ospedale	Strategica	Altro
	Parcheggio	Piazzale	Parco	Campo sp.	Area feste	Prato	Altro
Posti auto approssimativi	18						
Configurazione geometrica e topografica							
Tipologia di sosta	Disco orario						
Accessi regolamentati							
Posti privati	No						
Idoneo per mezzi pesanti	Si						
Limitazioni dimensionali di accesso	No						
Possibilità di utilizzo invernale	Si						
Adatto a sosta camper	No						
Note							



GA_CO		CAMPO DI CALCIO FRAZIONE OREZZO
Data:	Apr 2018	Area di attesa
Revisione:	0	

LOCALIZZAZIONE

Posizione	Via Gromplano snc - 24025 Gazzaniga	
Coordinate	Latitudine WGS84 [m]	Longitudine WGS84 [m]
	5072652	563990
Altitudine s.l.m.	633 m	



ACCESSIBILITÀ

Pedonale ■	Automobili ■	Fuoristrada ■	Automezzi pesanti ■
---	---	--	--

(Verde: accessibile Giallo: accessibile con difficoltà / accessibilità da valutare in sito Rosso: non accessibile)

Accessi	da nord	
	da est	da via Gromplano (pedonale)
	da ovest	
	da sud	da via Gromplano
Accessibilità	Strada asfaltata	
Accesso disabili	Sì	

CARATTERISTICHE ESSENZIALI

Superficie lotto	560,00 mq
Utilizzo tipico	Campo di Calcio



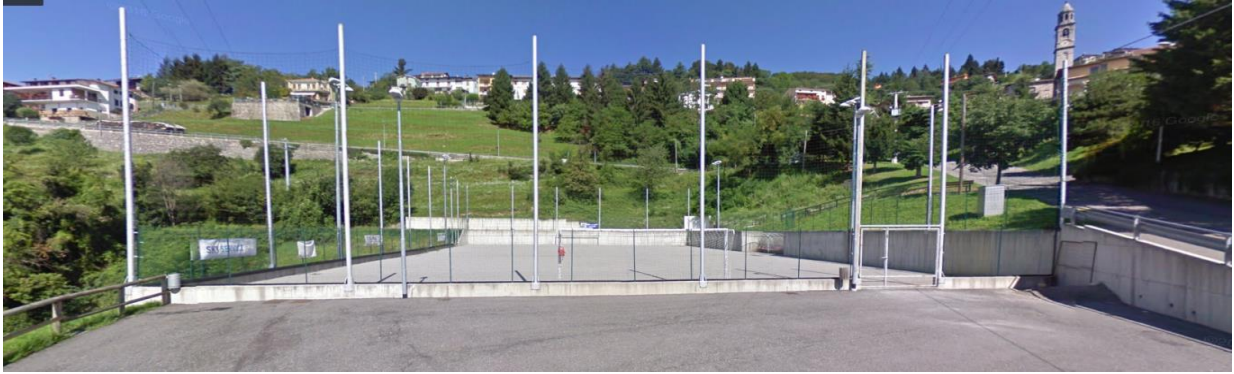
SERVIZI			
Acqua	Si	Telefono e Internet	No
Servizi igienici	No	Servizi igienici per disabili	No
Elettricità	Si	Impianto di riscaldamento	No
Idranti	Si	Prevenzione antincendio	No
Strutture utili nelle vicinanze	Campo frazione di Orezzo		Via Gromplano snc
	Campo frazione Masserini		Via Manni snc
Strutture utili a distanza moderata	Municipio di Gazzaniga		Via Marconi n. 18
	Ufficio Postale		Via Marconi n. 33
	Istituto Statale Istruzione Secondaria Valle Seriana		Via Marconi n. 45
	Scuola media statale		Via Europa n. 23
	Casa Di Riposo S. Giuseppe		Via Dante n. 25
	Biblioteca comunale		Via Mazzini snc
	Ospedale		Via Manzoni n. 130
	Scuola elementare statale		Via Dante n. 32
	Caserma dei Vigili del Fuoco		Via Salici n. 38
	Asilo "Decio Briolini"		Via Verdi n. 15
	Casa di riposo suore di carita		Via Verdi n. 3
	Oratorio parrocchiale di Gazzaniga		Via C. Battisti n. 65
	Albergo "Serenella"		Via C. Battisti n. 129
	Magazzino comunale		Via C. Superga
	Centro Sportivo Comunale		Via C. Superga n. 21
Piazzale Stazione parcheggio		Via Terruzzi snc	
Parco pubblico zona Rova		Via De Gasperi snc	
Piazzale parcheggio dipendenti comunali		Via Mazzini snc	

INTERFERENZA CON GLI AMBITI DI PERICOLOSITÀ			
Idraulica	Assente	Incendio Boschivo	Si
Idrogeologica	Si (alto)	Sismico	n.d.
Temporali forti	Nella media del territorio	Incidente Viabilistico	n.d.
Vento forte	Nella media del territorio	Dighe	no
Neve	Nella media del territorio	Incidente industriale	no
Valanghe	Assente		

GESTIONE E RECAPITI	
Gestori	Comune di Gazzaniga - Proloco Gazzaniga Orezzo - S.C. Orezzo
Contatti telefonici	
Contatti Internet	
Altri contatti	
Note	



DOCUMENTAZIONE FOTOGRAFICA



vista da parcheggio a sud



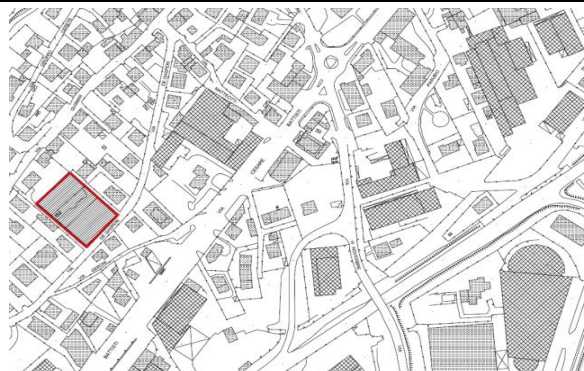
CARATTERISTICHE SPECIFICHE							
Scheda tipo	Albergo	Rifugio	Ostello	Camping	B&B	Abitazione	Altro
	Oratorio	Chiesa	Scuola	Palestra	Ospedale	Strategica	Altro
	Parcheggio	Piazzale	Parco	Campo sp.	Area feste	Prato	Altro
Possibilità di uso a parcheggio	Si						
Configurazione geometrica e topografica							
Drenaggio delle acque	Si						
Spogliatoi / bagni	No						
Idoneo per tendopoli	Si						
Idoneo per mezzi pesanti	Si						
Limitazioni dimensionali di accesso	No						
Bar interno	No						
Strutture accessorie	No						
Note							



GA_PR		PARCO PUBBLICO "ROVA" - VIA DE GASPERI
Data:	Apr 2018	Area di attesa
Revisione:	0	

LOCALIZZAZIONE

Posizione	Via De Gasperi snc - 24025 Gazzaniga	
Coordinate	Latitudine WGS84 [m]	Longitudine WGS84 [m]
	5071145	564132
Altitudine s.l.m.	370 m	



ACCESSIBILITÀ

Pedonale █	Automobili █	Fuoristrada █	Automezzi pesanti █
---	---	--	---

(Verde: accessibile Giallo: accessibile con difficoltà / accessibilità da valutare in sito Rosso: non accessibile)

Accessi	da nord	
	da est	
	da ovest	
	da sud	da via De Gasperi
Accessibilità	Strada asfaltata	
Accesso disabili	Sì	

CARATTERISTICHE ESSENZIALI

Superficie lotto	
Utilizzo tipico	Parco Pubblico



SERVIZI			
Acqua	Si	Telefono e Internet	No
Servizi igienici	Si	Servizi igienici per disabili	No
Elettricità	Si	Impianto di riscaldamento	No
Idranti	Si	Prevenzione antincendio	No
Strutture utili nelle vicinanze	Municipio di Gazzaniga		Via Marconi n. 18
	Ufficio Postale		Via Marconi n. 33
	Istituto Statale Istruzione Secondaria Valle Seriana		Via Marconi n. 45
	Scuola elementare statale		Via Dante n. 30/32
	Biblioteca comunale		Via Mazzini snc
	Ospedale		Via Manzoni n. 130
	Scuola media statale		Via Europa n. 23
	Caserma dei Vigili del Fuoco		Via Salici n. 38
	Asilo "Decio Briolini"		Via Verdi n. 15
	Casa di riposo suore di carita		Via Verdi n. 3
	Oratorio parrocchiale di Gazzaniga		Via C. Battisti n. 65
	Albergo "Serenella"		Via C. Battisti n. 129
	Magazzino comunale		Via C. Superga
	Campo sportivo comunale		Via Superga snc
	Piazzale parcheggio Stazione		Via Terruzzi snc
Strutture utili a distanza moderata	Ex Scuole statali di Orezzo		Via Sottochiesa
	Campo frazione di Orezzo		Via Gromplano snc
	Campo frazione Masserini		Via Manni snc

INTERFERENZA CON GLI AMBITI DI PERICOLOSITÀ			
Idraulica	Assente	Incendio Boschivo	no
Idrogeologica	Assente	Sismico	n.d.
Temporal forti	Nella media del territorio	Incidente Viabilistico	n.d.
Vento forte	Nella media del territorio	Dighe	Si
Neve	Nella media del territorio	Incidente industriale	no
Valanghe	Assente		

GESTIONE E RECAPITI	
Gestori	Comune di Gazzaniga
Contatti telefonici	
Contatti Internet	
Altri contatti	
Note	



DOCUMENTAZIONE FOTOGRAFICA



vista da sud (via De Gasperi)



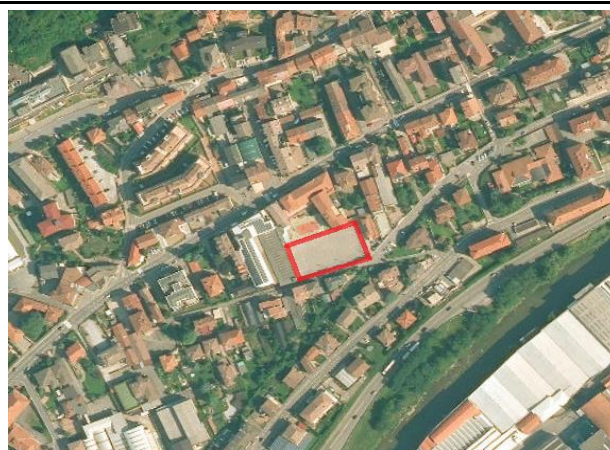
CARATTERISTICHE SPECIFICHE							
Scheda tipo	Albergo	Rifugio	Ostello	Camping	B&B	Abitazione	Altro
	Oratorio	Chiesa	Scuola	Palestra	Ospedale	Strategica	Altro
	Parcheggio	Piazzale	Parco	Campo sp.	Area feste	Prato	Altro
Possibilità di uso a parcheggio	Si						
Configurazione geometrica e topografica							
Idoneo per deposito materiali di P.C.							
Accessi regolamentati	No						
Idoneo per tendopoli	Si						
Idoneo per mezzi pesanti	No						
Limitazioni dimensionali di accesso	Si						
Bagni e altre strutture	Si						
Adatto a sosta camper	No						
Note							



GA_CP		CAMPO DI CALCIO PARROCCHIALE DI GAZZANIGA
Data:	Apr 2018	Area di attesa
Revisione:	0	

LOCALIZZAZIONE

Posizione	Via C. Battisti n. 65 - 24025 Gazzaniga	
Coordinate	Latitudine WGS84 [m]	Longitudine WGS84 [m]
	5071463	564635
Altitudine s.l.m.	372 m	



ACCESSIBILITÀ

Pedonale ■	Automobili ■	Fuoristrada ■	Automezzi pesanti ■
---	---	---	--

(Verde: accessibile Giallo: accessibile con difficoltà / accessibilità da valutare in sito Rosso: non accessibile)

Accessi	da nord	da Oratorio
	da est	da via XXIV Maggio
	da ovest	
	da sud	
Accessibilità	Strada asfaltata	
Accesso disabili	Sì	

CARATTERISTICHE ESSENZIALI

Superficie coperta	
Utilizzo tipico	Campo dell' Oratorio parrocchiale di Gazzaniga



SERVIZI			
Acqua	Si	Telefono e Internet	Si
Servizi igienici	Si	Servizi igienici per disabili	Si
Elettricità	Si	Impianto di riscaldamento	No
Idranti	Si	Prevenzione antincendio	No
Strutture utili nelle vicinanze	Municipio di Gazzaniga	Via Marconi n. 18	
	Ufficio Postale	Via Marconi n. 33	
	Istituto Statale Istruzione Secondaria Valle Seriana	Via Marconi n. 45	
	Scuola media statale	Via Europa n. 23	
	Casa Di Riposo S. Giuseppe	Via Dante n. 25	
	Biblioteca comunale	Via Mazzini snc	
	Ospedale	Via Manzoni n. 130	
	Scuola elementare statale	Via Dante n. 32	
	Asilo "Decio Briolini"	Via Verdi n. 15	
	Casa di riposo suore di carita	Via Verdi n. 3	
	Caserma Vigili del Fuoco	Via Salici industriale n. 38	
	Albergo "Serenella"	Via C. Battisti n. 129	
	Magazzino comunale	Via C. Superga	
	Centro Sportivo Comunale	Via C. Superga n. 21	
	Piazzale Stazione parcheggio	Via Terruzzi snc	
	Strutture utili a distanza moderata	Parco pubblico zona Rova	Via De Gasperi snc
Piazzale parcheggio dipendenti comunali		Via Mazzini snc	
Campo frazione di Orezza		Via Gromplano snc	
Ex scuole elementari di Orezza		Via Sottochiesa n. 20	
	Campo frazione Masserini	Via Manni snc	

INTERFERENZA CON GLI AMBITI DI PERICOLOSITÀ			
Idraulica	Si (medio)	Incendio Boschivo	no
Idrogeologica	Assente	Sismico	n.d.
Temporali forti	Nella media del territorio	Incidente Viabilistico	n.d.
Vento forte	Nella media del territorio	Dighe	Si
Neve	Nella media del territorio	Incidente industriale	no
Valanghe	Assente		

GESTIONE E RECAPITI	
Gestori	Parrocchia di Gazzaniga
Contatti telefonici	035 71 44 77
Contatti Internet	http://www.parrocchiagazzaniga.it/blog.php?zona=Oratorio&pagina=Notizie%2
Altri contatti	gazzaniga@diocesibg.it
Note	





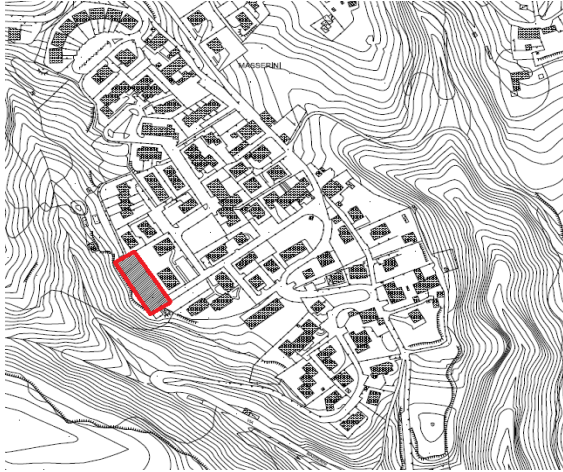
vista interna

CARATTERISTICHE SPECIFICHE							
Scheda tipo	Albergo	Rifugio	Ostello	Camping	B&B	Abitazione	Altro
	Oratorio	Chiesa	Scuola	Palestra	Ospedale	Strategica	Altro
	Parcheggio	Piazzale	Parco	Campo sp.	Area feste	Prato	Altro
Numero locali				Persone ospitabili			
Periodi di chiusura							
Strutture o servizi particolari							
Convenzione con Comune							
Utilizzo effettivo	Campo parrocchiale dell'Oratorio						
Aule	No						
Palestra / teatro / auditorium	Si						
Parcheggio interno	No						
Bar interno / altri locali	Si						
Custode / altri contatti	No						
Note							



GA_CM		CAMPO LOC. MASSERINI
Data:	Apr 2018	Area di attesa
Revisione:	0	

LOCALIZZAZIONE		
Posizione	Via Manni snc - 24025 Gazzaniga	
Coordinate	Latitudine WGS84 [m]	Longitudine WGS84 [m]
	5072318	564518
Altitudine s.l.m.	469 m	



ACCESSIBILITÀ			
Pedonale ■	Automobili ■	Fuoristrada ■	Automezzi pesanti ■
(Verde: accessibile Giallo: accessibile con difficoltà / accessibilità da valutare in sito Rosso: non accessibile)			
Accessi	da nord	da via Morante (passaggio pedonale)	
	da est	da via Fratelli Manni (carrabile)	
	da ovest		
	da sud		
Accessibilità	Strada asfaltata		
Accesso disabili	Sì		

CARATTERISTICHE ESSENZIALI	
Superficie coperta	1.420,00 mq
Utilizzo tipico	Campo polivalente Loc. Masserini



SERVIZI			
Acqua	Si	Telefono e Internet	No
Servizi igienici	Si	Servizi igienici per disabili	Si
Elettricità	Si	Impianto di riscaldamento	No
Idranti	Si	Prevenzione antincendio	No
Strutture utili nelle vicinanze	Municipio di Gazzaniga	Via Marconi n. 18	
	Ufficio Postale	Via Marconi n. 33	
	Istituto Statale Istruzione Secondaria Valle Seriana	Via Marconi n. 45	
	Scuola media statale	Via Europa n. 23	
	Casa Di Riposo S. Giuseppe	Via Dante n. 25	
	Biblioteca comunale	Via Mazzini snc	
	Ospedale	Via Manzoni n. 130	
	Scuola elementare statale	Via Dante n. 32	
	Asilo "Decio Briolini"	Via Verdi n. 15	
	Casa di riposo suore di carita	Via Verdi n. 3	
	Caserma Vigili del Fuoco	Via Salici industriale n. 38	
	Albergo "Serenella"	Via C. Battisti n. 129	
	Magazzino comunale	Via C. Superga	
	Centro Sportivo Comunale	Via C. Superga n. 21	
	Piazzale Stazione parcheggio	Via Terruzzi snc	
	Parco pubblico zona Rova	Via De Gasperi snc	
Piazzale parcheggio dipendenti comunali	Via Mazzini snc		
Strutture utili a distanza moderata	Campo frazione di Orezza	Via Gromplano snc	
	Ex scuole elementari di Orezza	Via Sottochiesa n. 20	

INTERFERENZA CON GLI AMBITI DI PERICOLOSITÀ			
Idraulica	Assente	Incendio Boschivo	Si
Idrogeologica	Assente	Sismico	n.d.
Temporal forti	Nella media del territorio	Incidente Viabilistico	n.d.
Vento forte	Nella media del territorio	Dighe	no
Neve	Nella media del territorio	Incidente industriale	no
Valanghe	Assente		

GESTIONE E RECAPITI	
Gestori	Associazione Loc. Masserini C.F. 90032060163
Contatti telefonici	
Contatti Internet	
Altri contatti	
Note	



DOCUMENTAZIONE FOTOGRAFICA



CARATTERISTICHE SPECIFICHE							
Scheda tipo	Albergo	Rifugio	Ostello	Camping	B&B	Abitazione	Altro
	Oratorio	Chiesa	Scuola	Palestra	Ospedale	Strategica	Altro
	Parcheggio	Piazzale	Parco	Campo sp.	Area feste	Prato	Altro
Possibilità di uso a parcheggio	Si						
Configurazione geometrica e topografica							
Drenaggio delle acque	Si						
Spogliatoi / bagni	No						
Idoneo per tendopoli	Si						
Idoneo per mezzi pesanti	No						
Limitazioni dimensionali di accesso	Si						
Bar interno	No						
Strutture accessorie	No						
Note							



GA_HS		ALBERGO "SERENELLA"
Data:	Apr 2018	Area di Ricovero
Revisione:	0	

LOCALIZZAZIONE		
Posizione	Via C. Battisti n. 129 - 24025 Gazzaniga	
Coordinate	Latitudine WGS84 [m]	Longitudine WGS84 [m]
	5071210	564320
Altitudine s.l.m.	386 m	



ACCESSIBILITÀ			
Pedonale <input type="checkbox"/>	Automobili <input type="checkbox"/>	Fuoristrada <input type="checkbox"/>	Automezzi pesanti <input type="checkbox"/>
(Verde: accessibile Giallo: accessibile con difficoltà / accessibilità da valutare in sito Rosso: non accessibile)			
Accessi	da nord		
	da est		
	da ovest	da via Battisti	
	da sud		
Accessibilità	Strada asfaltata		
Accesso disabili	Sì		

CARATTERISTICHE ESSENZIALI	
Superficie coperta	
SLP	
Area di pertinenza	
Piani fuori terra	n. 4 piani fuori terra
Piani interrati	
Strutture verticali	
Strutture orizzontali	
Utilizzo tipico	Albergo



SERVIZI			
Acqua	Si	Telefono e Internet	Si
Servizi igienici	Si	Servizi igienici per disabili	Si
Elettricità	Si	Impianto di riscaldamento	Si
Idranti	Si	Prevenzione antincendio	Si
Strutture utili nelle vicinanze	Municipio di Gazzaniga	Via Marconi n. 18	
	Ufficio Postale	Via Marconi n. 33	
	Istituto Statale Istruzione Secondaria Valle Seriana	Via Marconi n. 45	
	Scuola media statale	Via Europa n. 23	
	Casa Di Riposo S. Giuseppe	Via Dante n. 25	
	Biblioteca comunale	Via Mazzini snc	
	Ospedale	Via Manzoni n. 130	
	Scuola elementare statale	Via Dante n. 32	
	Asilo "Decio Briolini"	Via Verdi n. 15	
	Casa di riposo suore di carita	Via Verdi n. 3	
	Caserma Vigili del Fuoco	Via Salici industriale n. 38	
	Oratorio parrocchiale di Gazzaniga	Via C. Battisti n. 65	
	Magazzino comunale	Via C. Superga	
	Centro Sportivo Comunale	Via C. Superga n. 21	
	Piazzale Stazione parcheggio	Via Terruzzi snc	
Strutture utili a distanza moderata	Parco pubblico zona Rova	Via De Gasperi snc	
	Piazzale parcheggio dipendenti comunali	Via Mazzini snc	
	Campo frazione di Orezza	Via Gromplano snc	
	Ex scuole elementari di Orezza	Via Sottochiesa n. 20	
	Campo frazione Masserini	Via Manni snc	

INTERFERENZA CON GLI AMBITI DI PERICOLOSITÀ			
Idraulica	Si (medio)	Incendio Boschivo	no
Idrogeologica	Si (medio)	Sismico	n.d.
Temporali forti	Nella media del territorio	Incidente Viabilistico	n.d.
Vento forte	Nella media del territorio	Dighe	Si
Neve	Nella media del territorio	Incidente industriale	no
Valanghe	Assente		

GESTIONE E RECAPITI	
Gestori	Hotel Serenella s.a.s.
Contatti telefonici	TEL: 035 73 84 75
Contatti Internet	http://www.hotel-serenella.com/it/
Altri contatti	info@hotel-serenella.com
Note	



DOCUMENTAZIONE FOTOGRAFICA



vista frontale (via Battisti)




vista da sud (via IV Novembre)



CARATTERISTICHE SPECIFICHE							
Scheda tipo	Albergo	Rifugio	Ostello	Camping	B&B	Abitazione	Altro
	Oratorio	Chiesa	Scuola	Palestra	Ospedale	Strategica	Altro
	Parcheggio	Piazzale	Parco	Campo sp.	Area feste	Prato	Altro
Numero camere	26		Persone ospitabili		40 - 50		
Periodi di chiusura fissi	Sempre aperto						
Strutture o servizi particolari	ristorante - prima colazione						
Convenzione con Comune	No						
Mezzi di trasporto propri	No						
Cucina	Si						
Parcheggio di proprietà	Si						
Parcheggio coperto	Si						
Accessibilità invernale	Si						
Note							



GA_CPO		CAMPO PARROCCHIALE DI OREZZO	
Data:	Apr 2018	Area di attesa	
Revisione:	0		

LOCALIZZAZIONE		
Posizione	Via Alla Chiesa snc - 24025 Gazzaniga	
Coordinate	Latitudine WGS84 [m]	Longitudine WGS84 [m]
	5072827	564059
Altitudine s.l.m.	675 m	
		

ACCESSIBILITÀ			
Pedonale <input type="checkbox"/>	Automobili <input type="checkbox"/>	Fuoristrada <input type="checkbox"/>	Automezzi pesanti <input type="checkbox"/>
(Verde: accessibile Giallo: accessibile con difficoltà / accessibilità da valutare in sito Rosso: non accessibile)			
Accessi	da nord	da via Papa Leone XIII (passaggio pedonale)	
	da est		
	da ovest	da parrocchia	
	da sud	da via Alla Chiesa	
Accessibilità	Strada asfaltata		
Accesso disabili	Si		

CARATTERISTICHE ESSENZIALI	
Superficie coperta	
SLP	
Area di pertinenza	100,00 mq
Piani fuori terra	0
Piani interrati	0
Utilizzo tipico	Campo da gioco parrocchiale



SERVIZI			
Acqua	Si	Telefono e Internet	No
Servizi igienici	Si	Servizi igienici per disabili	No
Elettricità	Si	Impianto di riscaldamento	No
Idranti	Si	Prevenzione antincendio	No
Strutture utili nelle vicinanze	Campo frazione di Orezza		Via Gromplano snc
	Campo frazione Masserini		Via Manni snc
Strutture utili a distanza moderata	Municipio di Gazzaniga		Via Marconi n. 18
	Ufficio Postale		Via Marconi n. 33
	Istituto Statale Istruzione Secondaria Valle Seriana		Via Marconi n. 45
	Scuola media statale		Via Europa n. 23
	Casa Di Riposo S. Giuseppe		Via Dante n. 25
	Biblioteca comunale		Via Mazzini snc
	Ospedale		Via Manzoni n. 130
	Scuola elementare statale		Via Dante n. 32
	Caserma dei Vigili del Fuoco		Via Salici n. 38
	Asilo "Decio Briolini"		Via Verdi n. 15
	Casa di riposo suore di carita		Via Verdi n. 3
	Oratorio parrocchiale di Gazzaniga		Via C. Battisti n. 65
	Albergo "Serenella"		Via C. Battisti n. 129
	Magazzino comunale		Via C. Superga
	Centro Sportivo Comunale		Via C. Superga n. 21
	Piazzale Stazione parcheggio		Via Terruzzi snc
Parco pubblico zona Rova		Via De Gasperi snc	
Piazzale parcheggio dipendenti comunali		Via Mazzini snc	

INTERFERENZA CON GLI AMBITI DI PERICOLOSITÀ			
Idraulica	Assente	Incendio Boschivo	no
Idrogeologica	Assente	Sismico	n.d.
Temporali forti	Nella media del territorio	Incidente Viabilistico	n.d.
Vento forte	Nella media del territorio	Dighe	no
Neve	Nella media del territorio	Incidente industriale	no
Valanghe	Assente		

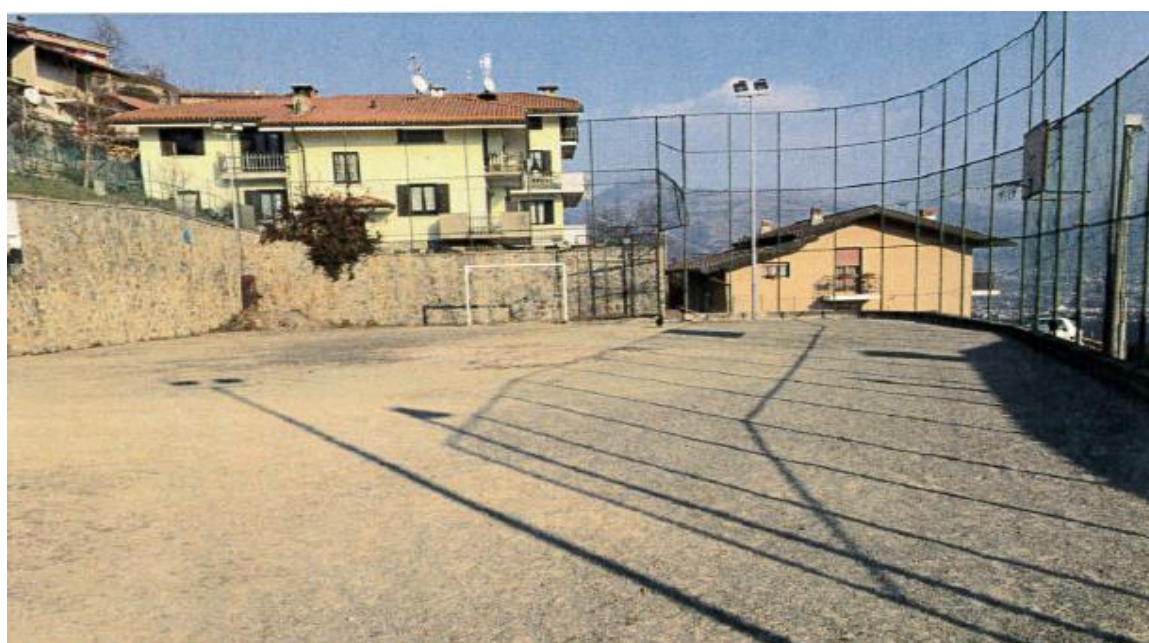
GESTIONE E RECAPITI	
Gestori	Parrocchia di Orezza
Contatti telefonici	
Contatti Internet	
Altri contatti	
Note	



DOCUMENTAZIONE FOTOGRAFICA



vista interna verso Parrocchia



vista interna verso est

CARATTERISTICHE SPECIFICHE							
Scheda tipo	Albergo	Rifugio	Ostello	Camping	B&B	Abitazione	Altro
	Oratorio	Chiesa	Scuola	Palestra	Ospedale	Strategica	Altro
	Parcheggio	Piazzale	Parco	Campo sp.	Area feste	Prato	Altro
Possibilità di uso a parcheggio	No						
Configurazione geometrica e topografica							
Drenaggio delle acque	Si						
Spogliatoi / bagni	No						
Idoneo per tendopoli	Si						
Idoneo per mezzi pesanti	No						
Limitazioni dimensionali di accesso	Si						
Bar interno	No						
Strutture accessorie	No						
Note							



- **Aree di Ammassamento:** queste aree vengono definite solo a livello provinciale. Si tratta di punti di raccolta e concentrazione di mezzi, materiali e personale per le attività di soccorso. Nel caso della Valle Seriana Inferiore, si fa riferimento all'area del Campo Sportivo Rio Re ad Albino.

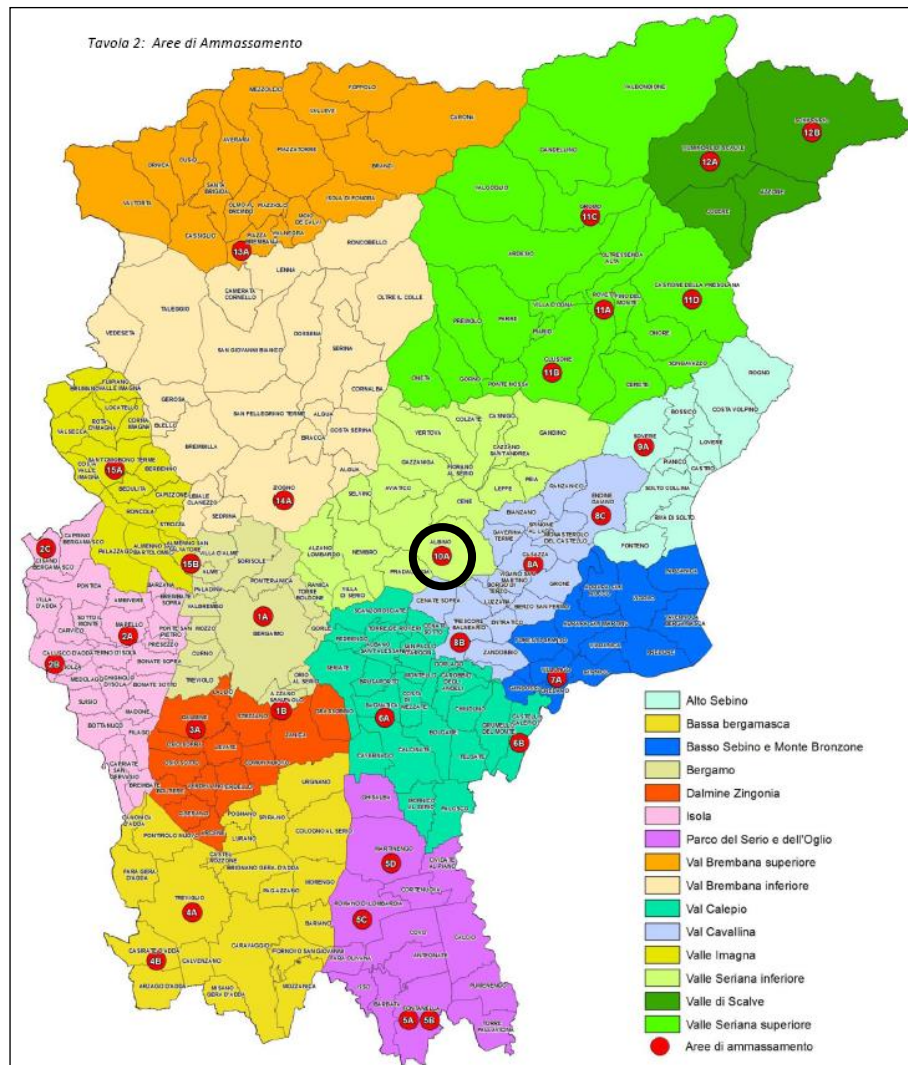
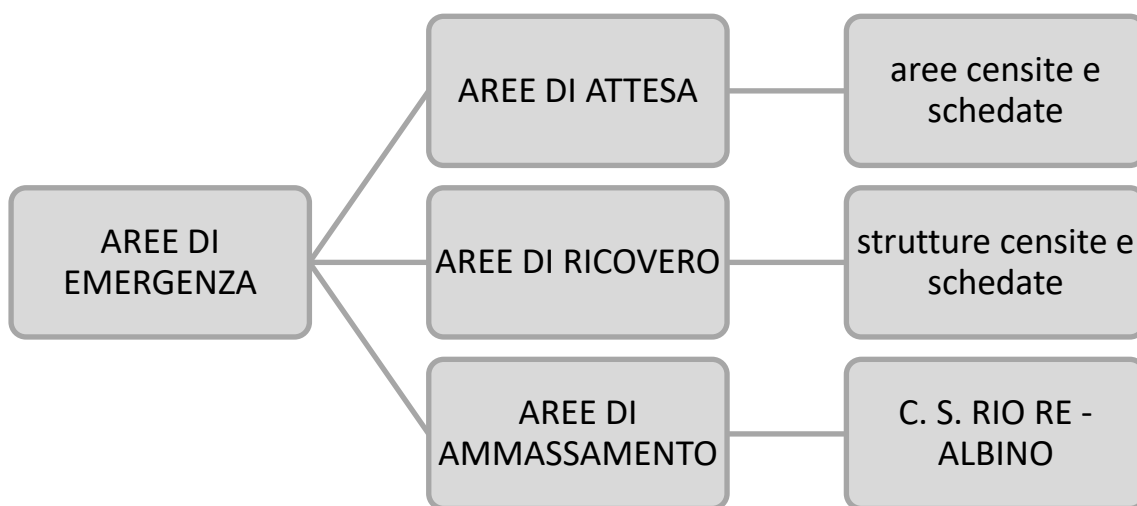


Figura 1 – Aree di ammassamento a livello provinciale

Fonte: Piano di Emergenza Provinciale





3.2 Strutture Operative ed Istituzionali

Si tratta di strutture rilevanti ai fini della Protezione Civile non tanto in termini di ricovero della popolazione, quanto di assolvimento di funzioni indispensabili, quali ad esempio:

- coordinamento delle operazioni;
- mantenimento delle comunicazioni;
- assistenza alla popolazione;
- ordine pubblico;
- funzionamento delle infrastrutture e dei servizi a rete essenziali;
- trasporto;
- igiene pubblica.



Le Strutture Operative ed Istituzionali effettivamente censite nel territorio comunale non sono oggetto di schede descrittive, tuttavia sono indicate nella Carta delle Strutture e Superfici Strategiche, e di seguito sinteticamente elencate:

	CODICE	NOME	TIPOLOGIA
CAPOLUOGO	GA_MU	Municipio	Edificio
	GA_BI	Biblioteca	Edificio
	GA_VF	Vigili del Fuoco	Edificio
	GA_OS	Ospedale Briolini	Edificio
	GA_UP	Poste	Edificio
	GA_MG	Magazzino via Superga	Edificio
	GA_ATS	ATS	Edificio
MASSERINI	GA_CIM	Cimitero di Gazzaniga	Edificio ed area
OREZZO	GA_CIO	Cimitero di Orezza	Edificio ed aree
	GA_MGO	Magazzino comunale di Orezza	Edificio



3.3 Sintesi delle interferenze

Di seguito si sintetizzano in tabelle le interferenze definite per ciascuna struttura per ciascuna tipologia di pericolosità.

Queste informazioni sono fondamentali per valutare quali strutture attivare (in particolare le Aree di Emergenza) in caso di necessità a seconda del tipo di fenomeno in corso.

Per una completa trattazione delle pericolosità si demanda agli elaborati da F.0 a F.11, nelle cui cartografie si identificano tra l'altro tutte le strutture strategiche incrociandole con le perimetrazioni di pericolosità. In questo paragrafo ci si limita ad anticipare in forma sintetica, per comodità di consultazione, il risultato di tali elaborazioni.

Sono stati utilizzati due colori distinti:

- **ROSSO**: interferente
- **VERDE**: non interferente

Preme sottolineare la tabella comprende soltanto le interferenze relative a pericolosità individuate in termini cartografici (idraulica, idrogeologica, valanghiva, sismica, incendio boschivo, dighe), mentre sono escluse le pericolosità di carattere idro-meteorologico generico (neve, temporali forti, vento forte) o comunque troppo imprevedibili in termini di localizzazione (viabilistica, industriale).



	CODICE STRUTTURA	PERICOLOSITÀ IDRAULICA	PERICOLOSITÀ IDROGEOLOGICA	PERICOLOSITÀ DA INCENDIO BOSCHIVO	PERICOLOSITÀ SISMICA	PERICOLOSITÀ PER COLLASSO DIGHE
CAPOLUOGO	GA_OS	■	■	■	.	■
	GA_SM	■	■	■	.	■
	GA_ATS	■	■	■	.	■
	GA_IS	■	■	■	.	■
	GA_OP	■	■	■	.	■
	GA_CP	■	■	■	.	■
	GA_AI	■	■	■	.	■
	GA_PS	■	■	■	.	■
	GA_MG	■	■	■	.	■
	GA_CV	■	■	■	.	■
	GA_PM	■	■	■	.	■
	GA_BI	■	■	■	.	■
	GA_MU	■	■	■	.	■
	GA_UP	■	■	■	.	■
	GA_SE	■	■	■	.	■
	GA_CS	■	■	■	.	■
	GA_SI	■	■	■	.	■
	GA_CR	■	■	■	.	■
	GA_VF	■	■	■	.	■
OREZZO	GA_CO	■	■	■	.	■
	GA_CIO	■	■	■	.	■
	GA_MGO	■	■	■	.	■
	GA_SO	■	■	■	.	■
	GA_CPO	■	■	■	.	■
MASSERINI	GA_CIM	■	■	■	.	■
	GA_CM	■	■	■	.	■
ROVA	GA_HS	■	■	■	.	■
	GA_PR	■	■	■	.	■



N.B.: è fondamentale comprendere che l'assenza di interferenze con ambiti di pericolosità da parte di una struttura non è garanzia assoluta di sicurezza, visto che tutto il territorio può sempre presentare un livello residuo di pericolosità per la maggior parte dei fenomeni, anche se non segnalato da una perimetrazione specifica. Questo è particolarmente vero per la sismicità, visto che Gazzaniga è classificato in zona sismica 3, e l'effetto di un terremoto potrebbe interessare anche strutture poste all'esterno di ambiti di amplificazione locale (ovvero apparentemente "non interferenti"). L'utilizzo di una struttura ai fini della Protezione Civile, pertanto, deve sempre essere valutato di volta in volta in funzione della situazione specifica, delle condizioni locali e dell'integrità dell'edificio, utilizzando le indicazioni fornite dalle tabelle in modo ragionato e non acriticamente.



4 RISORSE E MEZZI

4.1 Personale comunale

Ogni Comune ha a disposizione il proprio personale che, indipendentemente dalla vera e propria Unità di Crisi Locale (**per la definizione della quale si rimanda all'Elaborato D**), costituisce nella sua globalità una preziosa risorsa umana in qualsiasi situazione di emergenza, viste anche le competenze tecniche e pratiche spesso di alto livello. Fermo restando che l'esatto ruolo di ciascun membro del personale non può essere definito a tavolino, e che può variare in base alle contingenze del momento, si propone di seguito una tabella riassuntiva, che potrà essere agevolmente utilizzata dal Sindaco e dagli altri membri dell'U.C.L.

Per pura comodità e per fornire un'informazione ulteriore, si è deciso di inserire in tabella anche l'elenco degli Amministratori (Consiglieri Comunali e Assessori), pur non essendo questi parte del personale comunale in senso stretto.

I membri del personale comunale e dell'Amministrazione che sono anche parte dell'U.C.L. vera e propria sono indicati con una **spunta verde**.



4.2 Automezzi e attrezzature del Comune

Si allega di seguito l'elenco degli automezzi e delle principali attrezzature a disposizione del Comune utilizzabili a fini di Protezione Civile.

AUTOMEZZI		
TARGA	AUTOMEZZO	CARATTERISTICHE



4.3 Risorse private

Di seguito si elencano in tabelle una serie di attività private, professionisti, aziende ed esercizi commerciali del territorio non direttamente appartenenti al sistema della Protezione Civile ma che, per caratteristiche intrinseche, capacità, competenze e/o attrezzature a disposizione, in caso di emergenza possono comunque rivelarsi utili in termini di supporto alla popolazione ed alle istituzioni. È superfluo dire che questi elementi non agiscono certamente di propria iniziativa, ma dovrebbero, nel caso, essere coordinati dalla struttura ufficiale di gestione dell'emergenza.

Le risorse private sono suddivise per categoria.

Sono escluse dalle tabelle tutte quelle strutture che sono già schedate come Aree di Ricovero, ad esempio gli hotel (cfr. § 2.2).



PROFESSIONISTI DEL SETTORE SANITARIO

NOME	INDIRIZZO	CONTATTI
Studio Ass.to Dott. Ventriglia Fulgosi Perolari Poma e Faifer	Via G. Marconi, 1 24025 Gazzaniga (BG)	Tel. 035 73 83 62



PROFESSIONISTI DELL'AMBIENTE E DEL TERRITORIO

NOME	INDIRIZZO	CONTATTI
Studio G.E.A. Dott. Geol. Sergio Ghilardi Ing. Francesco Ghilardi	Via La Patta n. 30/d 24020 Ranica (BG)	Tel. e Fax: 035 - 34 01 12 Cell.: 335 - 58 88 701 Cell.: 347 - 87 68 709
Studio Tecnico Geometra Vescovi Di Vescovi Carlo	Via Gelmi, 25 24025 Gazzaniga (BG)	Tel. 035 71 12 24
Edilmasserini Di Masserini Geom. Daniele	Via S. Angeletti, 112 24025 Gazzaniga (BG)	Tel. 035 71 07 80
Peracchi Geom. Marco	Via S. Angeletti, 26 24025 Gazzaniga (BG)	Tel. 035 71 25 18
Studio Tecnico Topografico Zanchi Geom. Giorgio	Via C. Battisti, 21 24025 Gazzaniga (BG)	Tel. 035 71 23 15
Maffeis Matteo	Via A. Manzoni, 136A 24025 Gazzaniga (BG)	Tel. 035 73 81 07
Savoldelli Geom. Sergio	Via Antonio Locatelli, 60 24025 Gazzaniga (BG)	Tel. 035 73 83 53
Studio Tecnico Geom. Guerini Arcangelo	Via Dante Alighieri, 20 24025 Gazzaniga (BG)	Tel. 035 71 33 51



BAR E RISTORAZIONE

NOME	INDIRIZZO	CONTATTI
Il Piccolo Bar Di Carrara Cristian	Via Roncalli, 8 24025 Gazzaniga (BG)	
Bar Latteria Guerini Guerina	Via Guglielmo Marconi, 7 24025 Gazzaniga (BG)	
Merelli Eugenio	Via C. Battisti, 76 24025 Gazzaniga (BG)	
Flyer Cafe' Di Guerini Marco	Via A. Manzoni, 84 24025 Gazzaniga (BG)	
Punto Bar Di Ricuperati Ernesto & C. Sas	Via C. Battisti, 84 24025 Gazzaniga (BG)	
Cocos Island Bar	Via Terruzzi, 4 24025 Gazzaniga (BG)	
Enoteca Leone	Via XXV Aprile, 10 24025 Gazzaniga (BG)	
Snack Bar Stazione	Piazzale Stazione, 11 24025 Gazzaniga (BG)	
Perini Fortunato	Via C. Battisti, 52 24025 Gazzaniga (BG)	
La Littorina Snc	Piazzale Costituzione, 7 24025 Gazzaniga (BG)	
Gas Beer	Via Roma, 1 24025 Gazzaniga (BG)	
Bar Rova Di Morettini Marzia	Via A. Manzoni, 164 24025 Gazzaniga (BG)	
Joy	Via Giuseppe Mazzini, 10 24025 Gazzaniga (BG)	
Bar Sport SAS di Gusmini & C.	Piazza XXV Aprile, 15 24025 Gazzaniga (BG)	
For Caffè Scumm Bar	Via A. Manzoni, 68 24025 Gazzaniga (BG)	



MANUTENZIONE E RIPARAZIONE AUTOVEICOLI

NOME	INDIRIZZO	CONTATTI
Madaschi Autofficina e Gommista	Via Antonio Locatelli, 2 24025 Gazzaniga (BG)	Cell. 329 97 35 630
Autofficina Gimmy Di Grassi Gian Maria	Via Salici, 58 24025 Gazzaniga (BG)	Tel. 035 71 49 98
Officina Martinelli Adelio	Via Cardinal Gusmini, 47 24025 Gazzaniga (BG)	Tel. 035 71 40 36
Seriana Diesel Srl	Via Salici, 41B 24025 Gazzaniga (BG)	Tel. 035 71 16 46
Carrozzeria Seriana Snc Di Milesi Persico E Vedovati F.	Via Salici, 30 24025 Gazzaniga (BG)	Tel. 035 71 32 40



