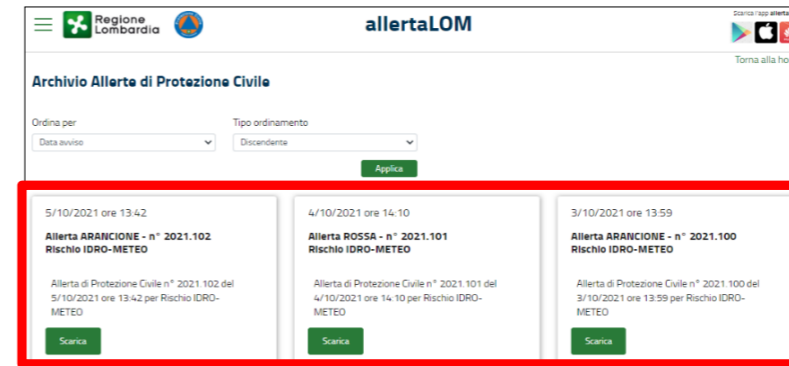


SINTESI DEI CODICI DI ALLERTA, DEI LIVELLI E DELLE SOGLIE DI CRITICITA' PER OGNI RISCHIO INDIVIDUATO

GAZZANIGA	CODICE COLORE DI ALLERTA	VERDE	GIALLO	ARANCIO	ROSSO	ZONE OMOGENEE
	LIVELLO DI CRITICITÀ	ASSENTE	ORDINARIA	MODERATA	ELEVATA	
RISCHI		SOGLIE DI PERICOLO				
	IDRAULICO e IDROGEOL.	Valori di pioggia: < 35 mm /6 h <45 mm /12 h < 60 mm /24 h	Valori di pioggia: 35 mm < h < 50 mm /6 h 45 mm < h < 60 mm /12 h 60 mm < h < 80 mm /24 h	Valori di pioggia: 50 mm < h < 70 mm /6 h 60mm < h < 90 mm /12 h 80 mm < h < 115 mm /24 h	Valori di pioggia: > 70 mm /6 h > 90 mm /12 h > 115 mm /24 h	IM-06
	TEMPORALI FORTI	Probabilità di accadimento nulla o molto bassa: P < 40% P < 10 % (temporali forti)	Probabilità di accadimento moderata: 40% < P < 60 % 10% < P < 20 % (temporali forti)	Probabilità di accadimento alta: P > 60 % P > 20 % (temporali forti)		
	VENTO FORTE (V _{media} oraria a quota < 1500m)	V _{media} < 35 km/h V _{raffiche} < 60 km/h	35 km/h < V _{media} < 50 km/h 60 km/h < V _{raffiche} < 80 km/h	50 km/h < V _{media} < 70 km/h 80 km/h < V _{raffiche} < 100 km/h	V _{media} > 70 km/h V _{raffiche} > 100 km/h	
	NEVE (cm in 24 h)	< 1 cm /24 h (quota < 600 m) < 5 cm /24 h (quota compresa tra 600 m e 1200 m)	1 - 10 cm /24 h (quota < 600 m) 5 - 20 cm /24 h (quota compresa tra 600 m e 1200 m)	10 - 20 cm /24 h (quota < 600 m) 20 - 40 cm /24 h (quota compresa tra 600 m e 1200 m)	> 20 cm /24 h (quota < 600 m) > 40 cm /24 h (quota compresa tra 600 m e 1200 m)	NV-06
	VALANGHE	Scala di pericolo Europea: 1 - debole	Scala di pericolo Europea: 2- moderato	Scala di pericolo Europea: 3-marcato	Scala di pericolo Europea: 4- forte 5- molto forte	55
	INCENDIO BOSCHIVO	Gradi pericolo Scala Alpina Europea: nullo o molto basso	Gradi pericolo Scala Alpina Europea: basso e medio	Gradi pericolo Scala Alpina Europea: alto	Gradi pericolo Scala Alpina Europea: molto alto	IB-11

LISTA SITI INTERNET DA CONSULTARE AI FINI DELL'ALLERTAMENTO

Sito della Protezione Civile della Regione Lombardia:
<https://www.allertalom.regione.lombardia.it/allerta>
oppure **APP AllertaLOM**

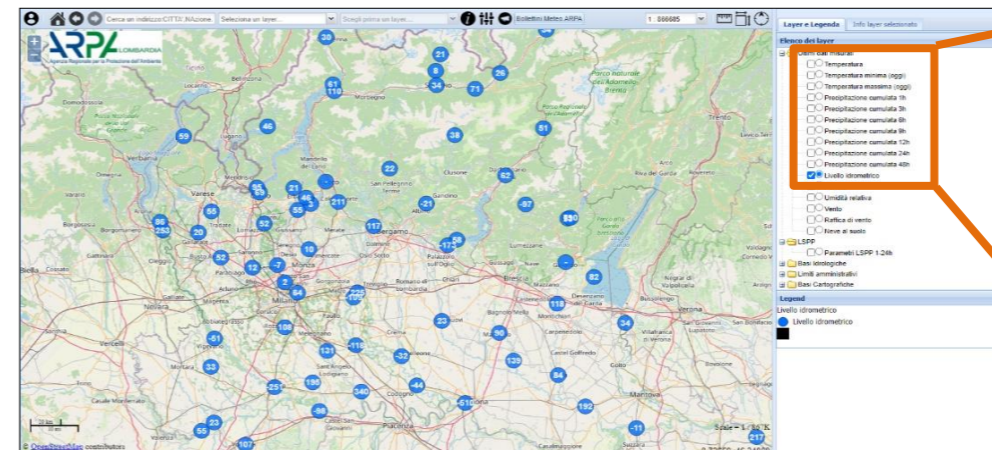


1. RISCHI DIFFUSI SUL TERRITORIO

Di seguito vengono elencati i livelli di criticità previsti sulle zone omogenee del territorio lombardo, per ciascuna tipologia di rischio, validi per la giornata del 10/11/2016.

Rischi	Criticità Assente	Criticità Ordinaria	Criticità Moderata	Criticità Elevata
Idrogeologico	Tutte	-	-	-
Idraulico	Tutte	-	-	-
Temporali Forti	Tutte	-	-	-
Vento Forte	Tutte	-	-	-
Neve	Tutte	-	-	-
Valanghe	Tutte	-	-	-
Incendi Boschivi	Tutte	-	-	-

Dati del Servizio Idrografico di ARPA Lombardia:
https://iris.arpalombardia.it/gisINM/common/webgis_central.php?TYPE=quest



- Temperatura
- Temperatura minima (oggi)
- Temperatura massima (oggi)
- Precipitazione cumulata 1h
- Precipitazione cumulata 3h
- Precipitazione cumulata 6h
- Precipitazione cumulata 9h
- Precipitazione cumulata 12h
- Precipitazione cumulata 24h
- Precipitazione cumulata 48h
- Livello idrometrico

STAZIONI DI MONITORAGGIO PRIORITARIE:

STAZIONE	R. IDRAULICO	R. IDROGEOLOGICO
	IDROMETRO	PRECIPITAZIONI
Gandellino - Grabiasca	X	
Ponte Cene	X	
Casnigo C. Sportivo		X
Torre Boldone		X
Bergamo v. Goisis		X

Sito delle previsioni meteo di ARPA Lombardia:
<http://www2.arpalombardia.it/siti/arpalombardia/meteo/previsionimeteo/meteolombardia/Pagine/default.aspx>

Altri siti per la valutazione delle previsioni meteo:
www.3bmeteo.com, www.meteo.it, www.ilmeteo.it, ecc.

Sito dell'Associazione Interregionale Neve e Valanghe:
<http://www.aineva.it/>

Scala Beaufort (Rischio vento forte)

Grado Beaufort	Tipo di vento	Nodi Min	Nodi Max	km/h Min	km/h Max	Terra
0	Calma	<1	<1			Il fumo si alza verticalmente
1	Bava di vento	1	3	1	5	Il vento piega il fumo
2	Brezza leggera	4	6	6	11	Il vento si avverte sul viso
3	Brezza tesa	7	10	12	19	Il vento agita le foglie
4	Moderato	11	16	20	28	Il vento solleva carte
5	Teso	17	21	29	38	Il vento agita i rami
6	Fresco	22	27	39	49	Il vento agita grossi rami
7	Forte	28	33	50	61	Il vento ostacola il cammino
8	Burrasca	34	40	62	74	Il vento agita grossi alberi
9	Burrasca forte	41	47	75	88	Il vento asporta camini e tegole
10	Tempesta	48	55	89	102	Il vento stradica alberi
11	Fortunale	56	63	103	117	Gravi devastazioni
12	Uragano	>64	>118			Gravissime catastrofi